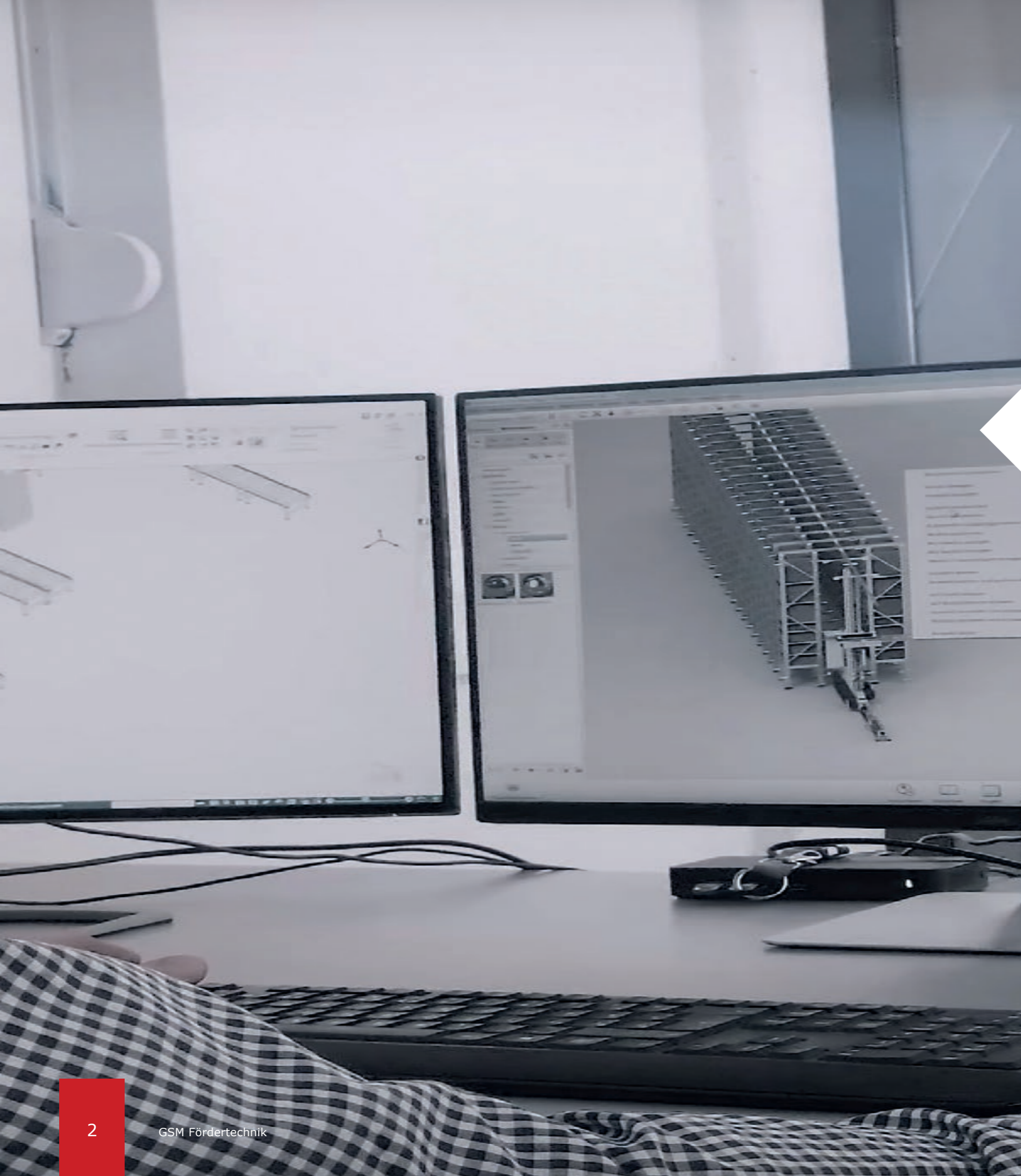


**GSM** GUARDING  
SURFACE  
METAL



# GSM FÖRDERTECHNIK

[www.gsmotion.de](http://www.gsmotion.de)



# INHALT

Das Unternehmen .....	<b>5</b>
Leistungen auf einen Blick.....	<b>6</b>
GSM Behälterfördertechnik .....	<b>7</b>
Automatisches Kleinteilelager (AKL) .....	<b>15</b>
GSM Regalbediengerät (Pegasus Klasse) .....	<b>16</b>
GSM Regalsystem .....	<b>17</b>
GSM Lagerverwaltungssystem (LVS) .....	<b>18</b>
GSM Riemenförderer .....	<b>19</b>
GSM Kettenförderer .....	<b>20</b>
GSM Palettenfördertechnik .....	<b>21</b>
Individuelle Arbeitsplatzgestaltung .....	<b>23</b>
Sonderentwicklungen .....	<b>24</b>



## DAS UNTERNEHMEN

# WARUM GSM FÖRDERTECHNIK?

Die GSM GmbH entwickelt, produziert und vertreibt hochwertige Produkte in den Bereichen: Maschinenschutz, Kathodische Tauchlackierung (KTL), Pulverbeschichtung, Blechbearbeitung, Bühnen- und Stahlbau sowie Förder- und Lagertechnik.

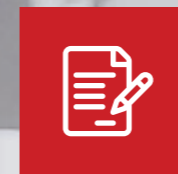
Wir setzen bei unseren Produkten auf eigene Entwicklung und eigene Produktion, um unseren Kunden ein Höchstmaß an Qualität zu bieten.

## Wir sind Ihr Partner für den Maschinen- und Anlagenbau:

Seit 1995 ist GSM ein weltweit führendes Unternehmen mit Erfahrung und Qualität in der Herstellung von Maschinenschutz, Oberflächenbeschichtungen, Fördertechnik- und Automatisierungssystemen und beschäftigt derzeit mehr als 200 Mitarbeiter an den **Standorten in Deutschland, Polen und USA.**



# UNSERE LEISTUNGEN AUF EINEN BLICK



## PLANUNG

- ◆ Planung von einfachen, bis hochkomplexen Anlagen
- ◆ Layoutplanung
- ◆ Logistikplanung
- ◆ Gesamtplanung
- ◆ Detailplanung



## AUTOMATION

- ◆ Elektrokonstruktion
- ◆ SPS-Programmierung
- ◆ Schaltschrankbau
- ◆ Elektroinstallation
- ◆ Inbetriebnahme



## FERTIGUNG

- ◆ Eigene Fertigung auf hochmodernen CNC Maschinen
- ◆ Fertigung von Fördertechnik
- ◆ Fertigung von automatischen Kleinteilelagern (AKL)
- ◆ Fertigung von Schutzzäunen
- ◆ Fertigung von Arbeitsplätzen



## LIFE CYCLE SERVICE

- ◆ Montage und Instandsetzung
- ◆ Ersatzteilservice
- ◆ Wartung und Inspektion
- ◆ Schulungen
- ◆ Hotline
- ◆ Remote Service
- ◆ Sicherheitsprüfungen



## 3D KONSTRUKTION

- ◆ 3D Konstruktionen von Bauteilen und Baugruppen
- ◆ Erstellung von Fertigungszeichnungen
- ◆ Sonderkonstruktionen



## PROJEKT-ABWICKLUNG

- ◆ Festlegung der Projektziele
- ◆ Terminplanung des Projekts
- ◆ Abstimmung mit dem Kunden



# GSM BEHÄLTER- FÖRDERTECHNIK

EIGENE  
ENTWICKLUNG  
& PRODUKTION

**Das Behälterförderertechniksystem (Serie 200)** von GSM ist ein Förderertechnikbaukasten für Behälter, Kartons, Tablare und weitere Produkte, wie z.B. Stückgut, bis zu einem Gewicht von maximal 50kg.

Die Funktionen umfassen fördern, stauen, sortieren, ein- und ausschleusen sowie auch, das Speichern. Die auffallend wartungs- und geräuscharmen Fördererelemente bewältigen flexibel alle Transportanforderungen inkl. der geforderten Steigungen und Gefällen.

Sie erhalten bei GSM Förderertechnik sowohl einzelne Module als auch komplexe Anlagen.

## DETAILS

- ◆ Einzigartiges patentiertes Aluminiumrahmenprofil
- ◆ Ein Halter für nahezu alle Bauteile
- ◆ Bewährtes Nutsystem um verschiedene Komponenten zu montieren, wie z.B. Not-Halt Taster

MODULARE BAUWEISE

WARTUNGSFREUNDLICH

MODERNES DESIGN

24V UND 400V TECHNIK

## AUSZUG DER BEHÄLTERFÖRDER- MODULE



STAUROLLENFÖRDERER



ROLLENFÖRDERER

### PRODUKTINFORMATION

Der GSM Staurollenförderer ist das Herzstück der Behälterförderertechnik und ist geeignet zum Transport von Behältern, Kartons, Tablaren und weiteren Produkten. Der Staurollenförderer besteht aus individuellen Zonengrößen welche jeweils mit einer 24V Motorrolle, oder einem 400V Getriebemotor und einem Zonensensor ausgestattet ist. Nur benötigte Abschnitte werden über den Zonensensor vom Fördergut aktiviert.

Der GSM Rollenförderer wird entweder über 24V Motorrollen oder einem 400V Getriebemotor angetrieben und ist geeignet zum Transport von Behältern, Kartons, Tablaren und weiteren Produkten. Dabei besteht der Rollenförderer aus einer „Förderzone“, also einem Antrieb für das gesamte Fördermodul. Die Fördermodullänge ist abhängig von der Belastung.

### LADEHILFSMITTEL

Behälter, Kartons, Tablare

Behälter, Kartons, Tablare

### NUTZLAST

Max. 50 kg / Zonenstellplatz

Max. 50 kg

### FÖRDER- GESCHWINDIGKEIT

0,1 bis 1 m/s

0,1 bis 1 m/s

### ANTRIEB

24V / 48V Motorrolle  
400V Getriebemotor  
(SEW, Lenze, Siemens)

Antriebsmedium von Rolle zu Rolle  
mit Poly-V Riemen

24V / 48V Motorrolle  
400V Getriebemotor  
(SEW, Lenze, Siemens)

Antriebsmedium von Rolle zu Rolle  
mit Poly-V Riemen

### AUFBAU

Eloxiertes Aluminium  
Verzinkte Stahlrollen

Eloxiertes Aluminium  
Verzinkte Stahlrollen



# AUSZUG DER BEHÄLTERFÖRDER-MODULE



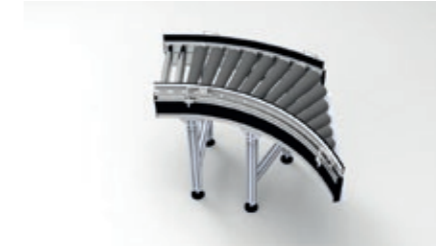
ROLLENKURVE



GSM HUBUMSETZER



GSM POP-UP SORTER



GSM EIN- UND AUSSCHLEUSER

**PRODUKTINFORMATION**

Die GSM Rollenkurve ist geeignet zum Transport von Behältern, Kartons, Tablaren und weiteren Produkten. Die Rollenkurve gibt es in den Ausführungen mit 30°, 45°, 60° und 90°. Dabei kann Sie sowohl mit 24 V Motorrollen, oder mit einem 400 V Getriebe-motor angetrieben werden.

Der GSM Hubumsetzer ist geeignet um Behälter und Kartons um 90° umzuleiten. Dank unserer Modul-bauweise kann der Umsetzer auch nachträglich in eine vorhandene Anlage integriert werden. Der Hubumsetzer ist sowohl pneumatisch, oder mit 24V / 48V Technik erhältlich.

Der GSM Pop-Up Sorter ermöglicht die akkurate Sortierung für eine Vielzahl von Produkten, besonders wenn die Räumlichkeiten begrenzt sind und der Durchsatz relativ hoch sein muss. Als Switch-Sorter Variante sind die Ausschleusröllchen beweglich und somit können unterschiedliche Ziele angesteuert werden.

Der GSM Ein- und Ausschleuser ist geeignet um Behälter, Kartons und Tablare zu Transportieren. Dieses Fördererelement ermöglicht das Zusammenführen von zwei Förderstrecken in verschiedenen Winkeln, wie z.B. 30°, 45°, 60°.

**LADEHILFSMITTEL**

Behälter, Kartons, Tablare

Behälter, Kartons, Tablare

Behälter, Kartons, Tablare

Behälter, Kartons, Tablare

**NUTZLAST**

Max. 50 kg / Zonenstellplatz

Max. 50 kg / Zonenstellplatz

Max. 50 kg / Zonenstellplatz

Max. 50 kg / Zonenstellplatz

**FÖRDERGESCHWINDIGKEIT**

0,1 bis 1 m/s

0,1 bis 1 m/s

0,1 bis 1 m/s

0,1 bis 1 m/s

**ANTRIEB**

24V / 48V Motorrolle  
400V Getriebemotor (SEW, Lenze, Siemens)  
Antriebsmedium von Rolle zu Rolle mit Poly-V Riemen

24V / 48V Motorrolle  
Poly-V Riemen

24V / 48V Motorrolle  
Poly-V Riemen

24V / 48V Motorrolle  
400V Getriebemotor (SEW, Lenze, Siemens)  
Antriebsmedium von Rolle zu Rolle mit Poly-V Riemen

**AUFBAU**

Eloxiertes Aluminium  
Verzinkte Stahlrollen  
Konische Tragrollen

Verzinkter Stahl  
Verzinkte Stahlrollen

Verzinkter Stahl  
Verzinkte Stahlrollen

Eloxiertes Aluminium  
Verzinkte Stahlrollen  
Konische Tragrollen

# AUSZUG DER BEHÄLTERFÖRDER-MODULE



SCHWERKRAFTROLLENBAHN



GURTFÖRDERER

STEIGUNG/  
GEFÄLLE  
MAX. 18°



GURTFÖRDERER MIT VORSATZBAND



GLIEDERKETTENFÖRDERER

**PRODUKTINFORMATION**

Die GSM Schwerkraftrollenbahn ist geeignet um Behälter und Kartons zu transportieren. Dabei wird das Fördergut ohne Antrieb, also nur mit Schwerkraft transportiert. Im horizontalem Einbau ist das Fördergut reversierbar.

Der GSM Gurtförderer ist geeignet um Behälter, Kartons und Plastikbeutel zu transportieren. Es wird ein Endlosband eingesetzt und je nach Fördergut werden verschiedene Oberflächen Ausführungen verwendet. Der Gurtförderer ist reversierbar und in 24V und 400V Technik erhältlich.

Der GSM Gurtförderer mit Vorsatzband ist geeignet um Behälter, Kartons und Plastikbeutel auf verschiedene Höhen zu transportieren. Es wird ein Endlosband eingesetzt und je nach Fördergut werden verschiedene Oberflächen Ausführungen verwendet. Der Gurtförderer ist reversierbar und in 24V und 400V Technik erhältlich.

Der GSM Gliederkettenförderer ist geeignet um Behälter, Kartons, Beutel, Reifen und verschiedene schwere Lasten zu transportieren. Vorteil der Gliederkette ist, dass Sie sehr wartungsfreundlich ist und man verschiedene Bezüge (z.B. gummiert) verwenden kann.

**LADEHILFSMITTEL**

Behälter, Kartons, Tablare

Behälter, Kartons, Tablare, Beutel

Behälter, Kartons, Tablare, Beutel

Behälter, Kartons, Tablare, Beutel, Reifen

**NUTZLAST**

Max. 50 kg / Zonenstellplatz

Max. 50 kg

Max. 50 kg

Max. 80 kg

**FÖRDERGESCHWINDIGKEIT**

-

0,1 bis 1, m/s

0,1 bis 1 m/s

0,1 bis 0,6 m/s

**ANTRIEB**

ohne Antrieb

24V / 48V Motorrolle  
400 V Getriebemotor (SEW, Lenze, Siemens)

Antriebsmedium Poly V Riemen (PK Variante)

24V / 48V Motorrolle  
400V Getriebemotor (SEW, Lenze, Siemens)  
Antriebsmedium mit Poly-V Riemen

24V / 48V Motorrolle  
400V Getriebemotor (SEW, Lenze, Siemens)

**AUFBAU**

Eloxiertes Aluminium  
Verzinkte Stahlrollen

Eloxiertes Aluminium  
Edelstahl Schieblech  
Verschiedene Gurt-Varianten

Eloxiertes Aluminium  
Edelstahl Schieblech  
Verschiedene Gurt-Varianten

Eloxiertes Aluminium  
Edelstahl Schieblech  
Verschiedene Gliederketten

# AUSZUG DER BEHÄLTERFÖRDER-MODULE



DREHKREUZ



S-KURVE



SENKRECHTFÖRDERER



KLAPPSTÜCK



SCHRÄGROLLENFÖRDERER

**PRODUKTINFORMATION**

Das GSM Drehkreuz Fördererelement ist geeignet zum Drehen (90°, 180°, 360°) von Behältern, Kartons, Tablaren und weiteren Produkten.

Die GSM S-Kurve ist geeignet um Behälter und Kartons in verschie-denen Radien zu befördern.

Der GSM Senkrechtförderer ist ge-eignet um Behälter und Kartons in vertikaler Richtung zu befördern. Dabei ist der Heber komplett mit einer GSM Schutzverkleidung gesichert.

Das GSM Klappstück wird bei Förder-strecken eingesetzt, bei denen ein freier Durchgang erforderlich ist. Der Antrieb der Rollen kann je nach Anforderung gewählt werden. Durch Verwendung von Gasdruckfedern kann das Klappstück sehr leicht geöffnet und geschlossen werden. Beim Öffnen des Klappstückes wird der Antrieb automa-tisch abgeschaltet. Das Klappstück kann sowohl ein als auch zweiflügelig ausgeführt werden.

Der GSM Schrägrollenförderer ist geeignet um Behälter und Kartons diagonal zur Transport-richtung zum Seitenrahmen zu führen und richtet sie bei Bedarf an der Seitenführung aus. Der Schrägrollenförderer ist sowohl mit 24V Motorrollen, oder mit einem 400V Getriebemotor erhältlich.

**LADEHILFSMITTEL**

Behälter, Kartons, Tablare

Behälter, Kartons, Tablare

Behälter, Kartons, Tablare

Behälter, Kartons, Tablare

Behälter, Kartons, Tablare

**NUTZLAST**

Max. 50 kg / Zonenstellplatz

Max. 50 kg / Zonenstellplatz

Max. 50 kg / Zonenstellplatz

Max. 50 kg / Zonenstellplatz

Max. 50 kg / Zonenstellplatz

**FÖRDER-GESCHWINDIGKEIT**

0,1 bis 1 m/s

0,1 bis 1 m/s

Variable Hubgeschwindigkeit

0,1 bis 1 m/s

0,1 bis 1 m/s

**ANTRIEB**

24V / 48V Motorrolle  
400V Getriebemotor (SEW, Lenze, Siemens)  
Pneumatisch  
Antriebsmedium von Rolle zu Rolle mit Poly-V Riemen

24V / 48V Motorrolle  
400V Getriebemotor (SEW, Lenze, Siemens)  
Antriebsmedium von Rolle zu Rolle mit Poly-V Riemen

24V / 48V Motorrolle  
400V Getriebemotor (SEW, Lenze, Siemens)  
Antriebsmedium Zahnriemen

24V / 48V Motorrolle  
400V Getriebemotor (SEW, Lenze, Siemens)  
Antriebsmedium von Rolle zu Rolle mit Poly-V Riemen

24V / 48V Motorrolle  
400V Getriebemotor (SEW, Lenze, Siemens)  
Antriebsmedium von Rolle zu Rolle mit Poly-V Riemen

**AUFBAU**

Eloxiertes Aluminium  
Verzinkte Stahlrollen

Eloxiertes Aluminium  
Verzinkte Stahlrollen  
Konische Tragrollen

Eloxiertes Aluminium  
Verzinkte Stahlrollen  
Edelstahl Verkleidung

Eloxiertes Aluminium  
Edelstahl Schieblech  
Edelstahl Komponenten

Eloxiertes Aluminium  
Verzinkte Stahlrollen



# AUTOMATISCHES KLEINTEILELAGER (AKL)

ALLES  
MADE IN  
GERMANY

Das automatische Kleinteilelager (AKL) von GSM Fördertechnik lagert für Sie in das GSM Regal-system verschiedene Artikel und das effizient und platzsparend in Behälter, Kartons oder Tablaren. Dieses Baukastensystem besteht aus Regalbediengerät, Lastaufnahmemittel, Regal-system, Fördertechnik, Schutzzaun, SPS Programm und aus dem GSM Lagerverwaltungssystem. Diese Komponenten sind vollumfänglich aufeinander abgestimmt und sind zudem noch systemübergreifend kompatibel. Eine Schnittstelle zu einem übergeordneten System herzustellen, wie z.B. SAP, ist jederzeit möglich.

ALLES AUS EINER HAND

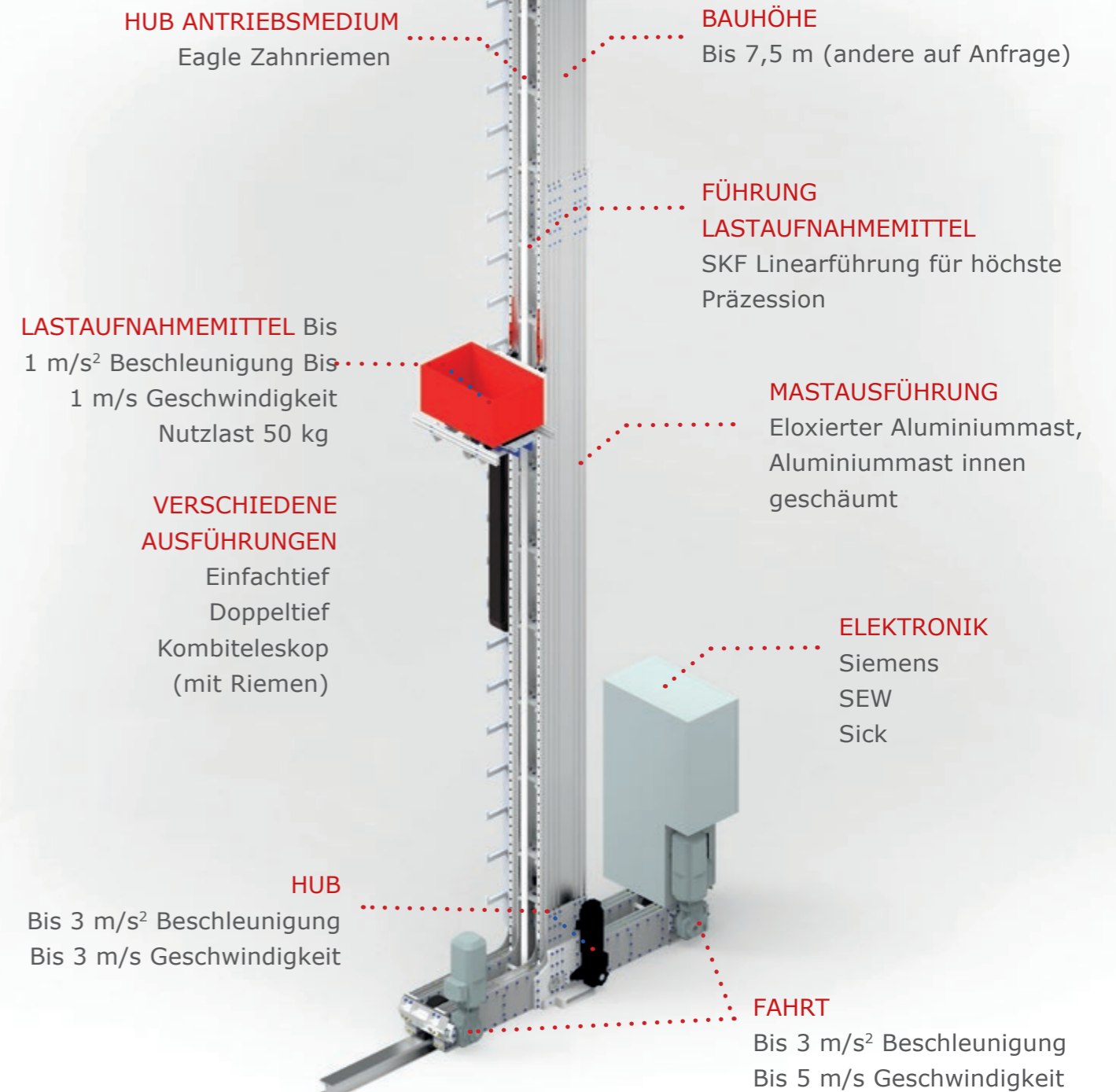
E-COMMERCE LEICHT GEMACHT

SEHR KURZE LIEFERZEIT

AUCH FÜR KLEINE FIRMAN  
ERSCHWINGLICH

SCHNELLER ROI (RETURN  
OF INVESTMENT)

# GSM REGALBEDIENGERÄT (PEGASUS KLASSE)





## GSM REGAL-SYSTEM

Durch das GSM Regalsystem nutzen Sie Ihre Fläche optimal aus und schaffen Ordnung in Ihrem Lager. GSM Fördertechnik stellt dieses Regalsystem selbst her, somit sind alle Gewerke genaustens aufeinander abgestimmt. Dabei kann das Regalsystem auch von anderen RBG Herstellern verwendet werden.

UNSER ANSPRUCH IST HÖCHSTE QUALITÄT

### TECHNISCHE DETAILS

<b>FACHLAST</b>	50 kg
<b>LADUNGSTRÄGERGRÖSSE</b>	Standard 600 x 400 mm (andere auf Anfrage)
<b>UMGEBUNGSTEMPERATUR</b>	-5 bis +40°C
<b>MATERIAL</b>	Verzinkte Stahllegierung
<b>MAX. HÖHE</b>	7,5 m (andere auf Anfrage)
<b>AUSFÜHRUNG</b>	Einfachtief, Doppeltief Durchschubsicherung standardmäßig Einführschräge als Option

## GSM LAGER-VERWALTUNGSSYSTEM (LVS)

INDIVIDUELL AN  
IHRE BEDÜRFNISSE  
ANPASSBAR

Das GSM Lagerverwaltungssystem (LVS) verwaltet das Lager, behält den Überblick über den Warenbestand, optimiert den Materialfluss, kommissioniert Waren aus den Behältern und steuert manuelle und automatische Warenbewegungen.

Das System kann an die individuellen Anforderungen unterschiedlichster Branchen und an die Bedürfnisse unserer Kunden angepasst werden, somit ist eine effiziente Steuerung logistischer Prozesse gewährleistet.



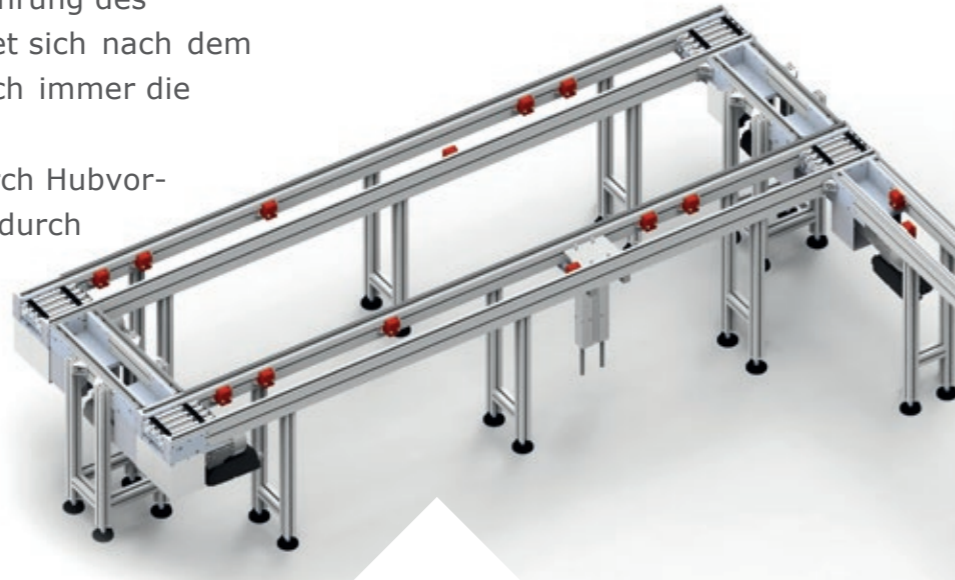


# GSM KETTENFÖRDERER

Der GSM Kettenförderer wird zum Transport von Stückgütern eingesetzt. Sie sind insbesondere für den sicheren Transport von Werkstückträgern geeignet, da der Antrieb ohne Schlupf linear und konstant erfolgt. Die Ausführung des Kettenfördersystems richtet sich nach dem Einsatzzweck, erfüllt jedoch immer die UVV.

Kettenförderer können durch Hubvorrichtungen ergänzt und dadurch auch zum Ausschleusen

verwendet werden. Durch die robuste Ausführung können Kettenförderer auch in eher kritischen Umgebungsbedingungen sicher und zuverlässig eingesetzt werden.



## TECHNISCHE DETAILS

<b>MAX. BELASTUNGSFÄHIGKEIT</b>	100 kg/m
<b>FÖRDERGESCHWINDIGKEIT</b>	0,1 bis 0,5 m/s (bei 100 kg)
<b>STEIGUNG/GEFÄLLE</b>	-
<b>UMGEBUNGSTEMPERATUR</b>	-5 bis +40 °C
<b>FÖRDERRICHTUNG</b>	links/rechts
<b>MATERIAL</b>	Eloxiertes Aluminium
<b>KETTE</b>	Stauförderkette
<b>BEMESSUNGSSPANNUNG</b>	400 V
<b>MOTORTYP</b>	Getriebemotor (SEW, LENZE, Siemens)

# GSM RIEMENFÖRDERER

GSM Riemenförderanlagen ermöglichen eine sehr gute Zugänglichkeit zum transportierten Stückgut. So können weitere Arbeitsschritte während des Transports durchgeführt werden, wie beispielsweise eine händische Bearbeitung/ Montage. Der Riemenförderer arbeitet besonders leise und ermöglicht einen konstanten Warenstrom. Auch sind Riemenförderer günstiger und weniger wartungsintensiv als vergleichbare Gurt- oder Kettenförderanlagen. Die Ausführung des Riemenförderers richtet sich nach der gewünschten Transportgeschwindigkeit und der zu transportierenden Last des Stückguts. Jene haben direkten Einfluss auf den Zahn- oder Profilriemen sowie die eingesetzten Antriebsräder und Antriebsstationen. In jedem Fall kann die Riemenförderanlage in bestehende oder zukünftige Fördersysteme integriert werden.



## TECHNISCHE DETAILS

<b>MAX. BELASTUNGSFÄHIGKEIT</b>	200 kg/m
<b>FÖRDERGESCHWINDIGKEIT</b>	0,1 bis 0,5 m/s (bei 200 kg)
<b>STEIGUNG/GEFÄLLE</b>	-
<b>UMGEBUNGSTEMPERATUR</b>	-5 bis +40 °C
<b>FÖRDERRICHTUNG</b>	links/rechts
<b>MATERIAL</b>	Eloxiertes Aluminium
<b>RIEMEN</b>	Verschiedene Ausführungen
<b>BEMESSUNGSSPANNUNG</b>	400 V
<b>MOTORTYP</b>	Getriebemotor (SEW, LENZE, Siemens)



# GSM PALETTEN- FÖRDERTECHNIK

Die Palettenfördertechnik (Serie 400) von GSM ist ein Fördertechnikbaukasten für volle und leere Paletten, Gitterboxen, Tablaren und weitere Produkte bis zu einem Gewicht von maximal 500 kg. Die Fördertechnik wird komplett aus Edelstahl gefertigt und ist somit sehr robust, rostfrei und langlebig.

Das Baukastensystem besteht aus Staurollenförderer, Rollenförderer, Umsetzer, Drehtisch und Verschiebeeinheiten. Die Fördermodule können sowohl mit Motorrollen, oder Getriebemotoren ausgestattet werden.

VERSCHIEDENE  
AUFBAUTEN  
AUCH FÜR FÜHRER-  
LOSE TRANSPORT-  
FAHRZEUGE.  
(FTF)



## TECHNISCHE DETAILS

<b>MAX. BELASTUNGS- FÄHIGKEIT</b>	500 kg/m
<b>FÖRDER- GESCHWINDIGKEIT</b>	0,1 bis 0,4 m/s
<b>STEIGUNG/GEFÄLLE</b>	-
<b>UMGEBUNGSTEMPERATUR</b>	-5 bis +40 °C
<b>FÖRDERRICHTUNG</b>	links/rechts
<b>MATERIAL</b>	Edelstahl
<b>ROLLENTYP</b>	GSM Serie
<b>ROLLENDURCHMESSER</b>	60 mm
<b>ROLLENMATERIAL</b>	Verzinkter Stahl
<b>BEMESSUNGSSPANNUNG</b>	400 V oder 24 V/48 V
<b>MOTORTYP</b>	Getriebemotor oder RollerDrive
<b>ANTRIEBSMEDIUM</b>	Poly-V Riemen oder Kette
<b>DREHMOMENT- ÜBERTRAGUNG</b>	Rolle-zu-Rolle



# INDIVIDUELLE ARBEITSPLATZ- GESTALTUNG

DURCHDACHT  
UND  
ERGONOMISCH  
ANGEPASST

LEICHTERES ARBEITEN

GESÜNDERE BEDINGUNGEN

QUALITATIV HOCHWERTIG

MODERNES DESIGN

Ob Groß- oder Kleinpackstücke, eine für Ihr Unternehmen maßgeschneiderte und durchdachte Arbeitsplatzlösung sorgt für ergonomisches und ermüdungsfreies Arbeiten. Ein ergonomischer Arbeitsplatz zahlt sich in Form von gesunden und motivierten Mitarbeitern mehrfach für Sie aus.

# SONDER- ENTWICKLUNGEN

Ob eine automatische Lasergravieranlage oder einen auf Ihre Bedürfnisse angepassten Palettenstapler. Wir entwickeln nach Kundenwunsch für Ihre Produktion oder Logistik. Bei Bedarf für Sondermaschinen oder Sonderentwicklungen sprechen Sie uns einfach an!

UNSER  
KNOW-HOW  
FÜR IHREN  
ERFOLG



SONDERENTWICKLUNGEN ALLER ART

KOMPETENTE BERATUNG

MACHBARKEITSSTUDIE

EINZELPRODUKT ODER SERIENFERTIGUNG





**GSM GMBH**

Zeppelinweg 2 | D-99734 Nordhausen  
j.beverungen@gsmotion.com  
+49 (0) 03631 65-128-330  
www.GSMOTION.de

