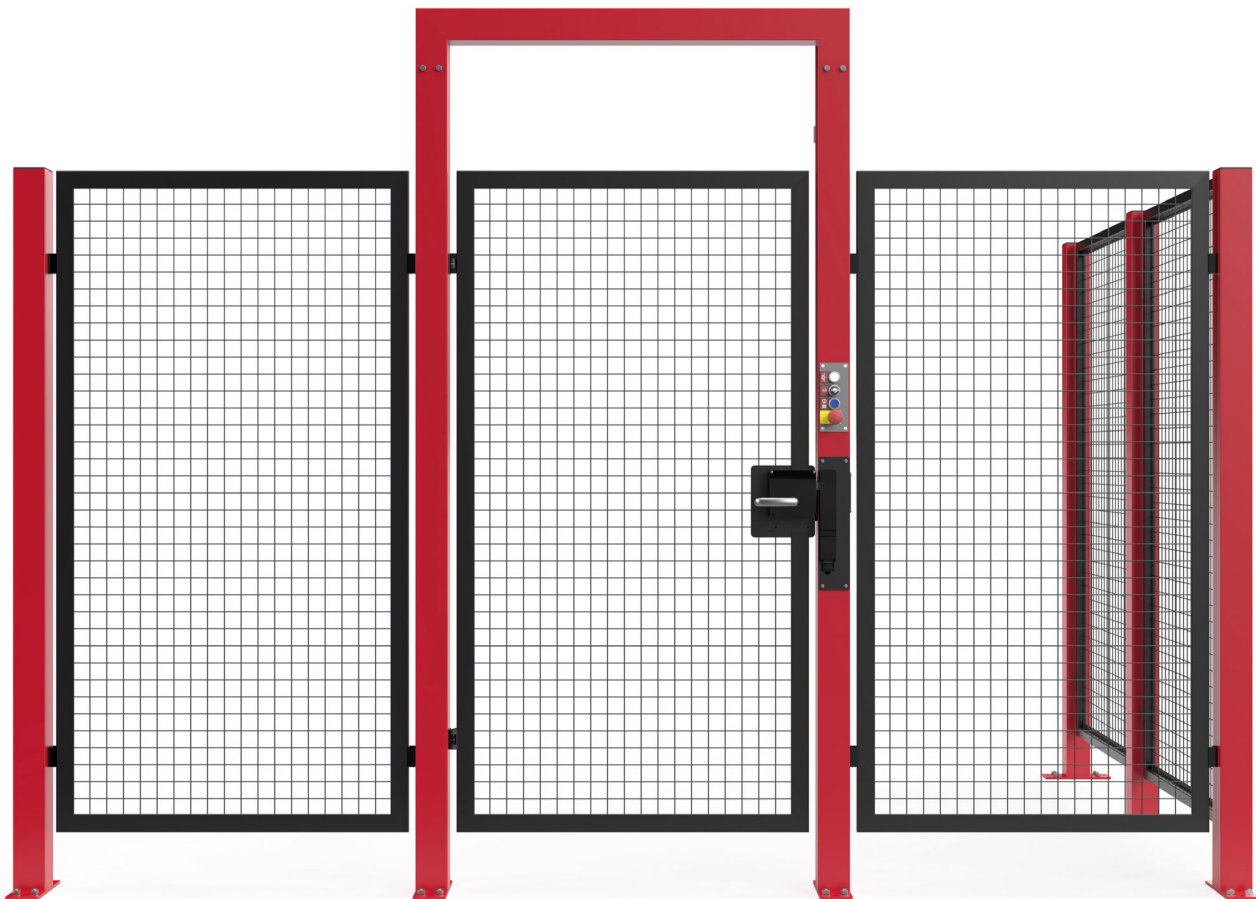


**GSM** GUARDING  
SURFACE  
METAL



**IHR PARTNER FÜR  
MASCHINENSCHUTZ**

**GSM 3000**

Die Premium Klasse



## ERFAHRUNG SEIT ÜBER 25 JAHREN

### **Sicherheit, Qualität, Flexibilität und Standfestigkeit zeichnen uns aus.**

GSM steht seit 1995 für Erfahrung und Qualität. Durch unternehmerisches Know-how und den hohen Anspruch an Beratung und Serviceleistung ist GSM zu einem kompetenten, vertrauenswürdigen Partner an den Standorten in Deutschland, Polen und den USA herangewachsen.

Zum Kundenkreis der Unternehmen zählen namhafte Hersteller aus dem Maschinen- und Anlagenbau, der Automobilindustrie, dem Fassadenbau sowie dem Handwerk.

Das GSM Produktportfolio umfasst standardisierte, kundenspezifische und innovative Lösungen für alle Branchen.

Durch eine kompetente Beratung der erfahrenen GSM Mitarbeiterinnen und Mitarbeiter, einem hohen Qualitätsanspruch und langjährigem Know-how entwickelt und erarbeitet GSM aus Ideen und Kundenvorgaben, Konzepte sowie individuelle Einzellösungen die speziell an die Kundenanforderungen angepasst sind.

GSM liefert effiziente Lösungen: durch standardisierte Systeme mit kundenspezifischen Varianten – auf den Punkt genau und wirtschaftlich. Dafür steht GSM mit seinem Namen. Schutz nach Maß, das ist GSM.

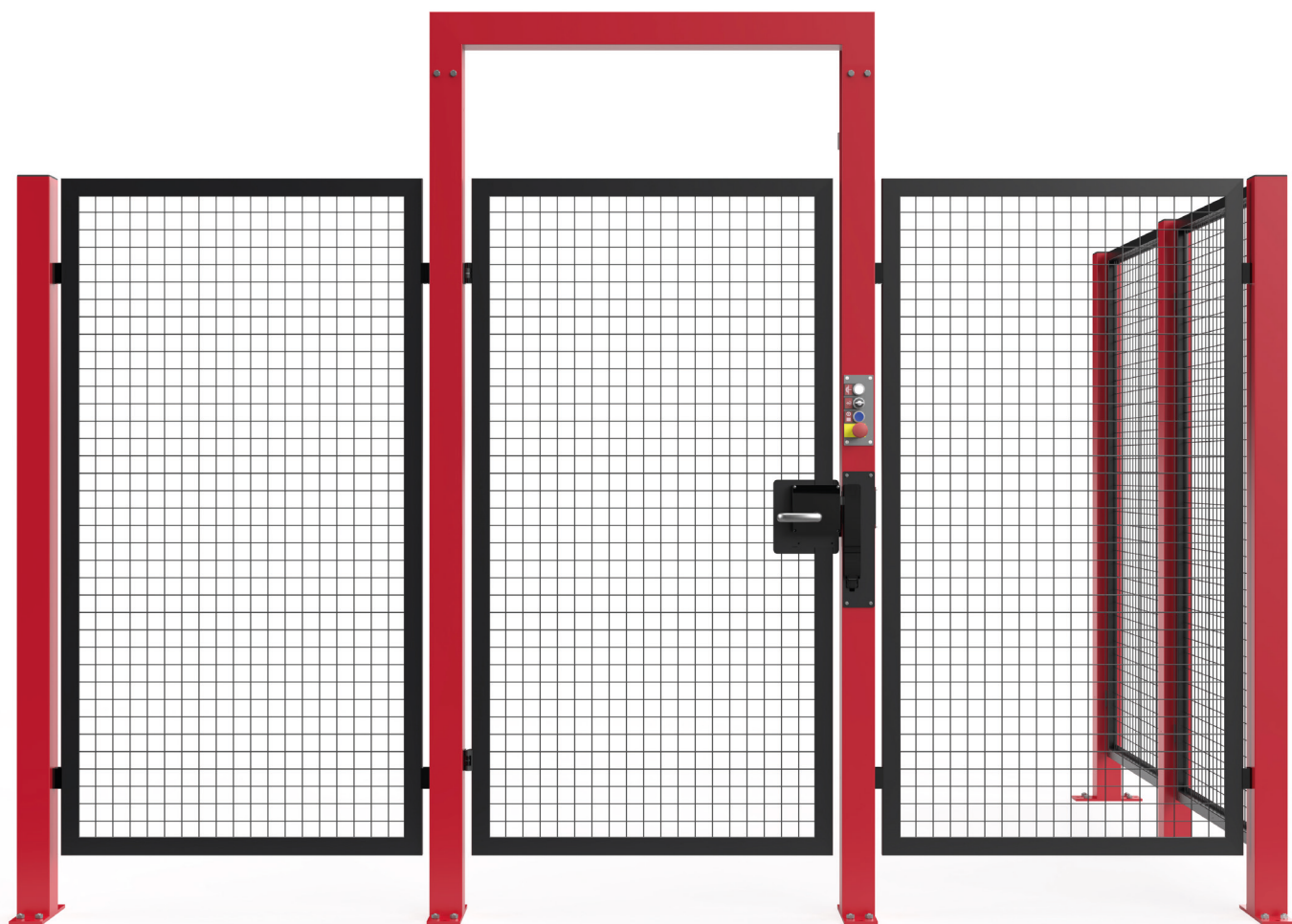
Mit dem Einsatz von Maschinen neuester Technik, sowie einer der größten und modernsten KTL- und Pulverbeschichtungsanlagen Europas, präsentiert sich GSM auf dem nationalen und internationalen Markt und sorgt bei der Entwicklung und Optimierung der Produkte und Prozesse für einen kontinuierlichen Erfolg.

**Die GSM GmbH entwickelt, produziert und vertreibt hochwertige Produkte in den Bereichen:**

**Maschinenschutzgitter, Oberflächenbeschichtung, Metallfertigung, Bühnen- und Stahlbau sowie Fördertechnik.**

# GSM MASCHINENSCHUTZ – IMMER AUF DER SICHEREN SEITE

Die Premium Klasse: schnell, sicher und solide.



GSM bietet Ihnen alle Schutzgitter und zusätzlichen Einrichtungen wie Hubtore und Podeste natürlich auch ganz individuell auf Ihre Anforderungen zugeschnitten. Bitte sprechen Sie uns an.

**Wir haben die optimale Lösung – mit Sicherheit.**

## MASCHINENSCHUTZGITTER GSM 3000

**GSM produziert Maschinenschutzgitter für jeden Anwendungsfall.**

Das äußerst stabile und strapazierfähige Schutzzaunsystem garantiert ein Höchstmaß an Zuverlässigkeit, Langlebigkeit und Sicherheit. Darüber hinaus überzeugt es mit seiner Wirtschaftlichkeit.

Dies zeigt sich in der Anschaffung, im Betrieb, bei den Wartungskosten und schon bei der Montage. Da sämtliche Schutzgitterrahmen komplett verschweißt und vormontiert angeliefert werden, kann vor Ort sofort die werkzeuglose Montage starten.

Und das Beste: Mit dem innovativen und patentierten Aufhängungssystem können Sie auch problemlos anspruchsvolle Lösungen umsetzen.

**Maschinenschutz bedeutet für GSM vor allem eines:**

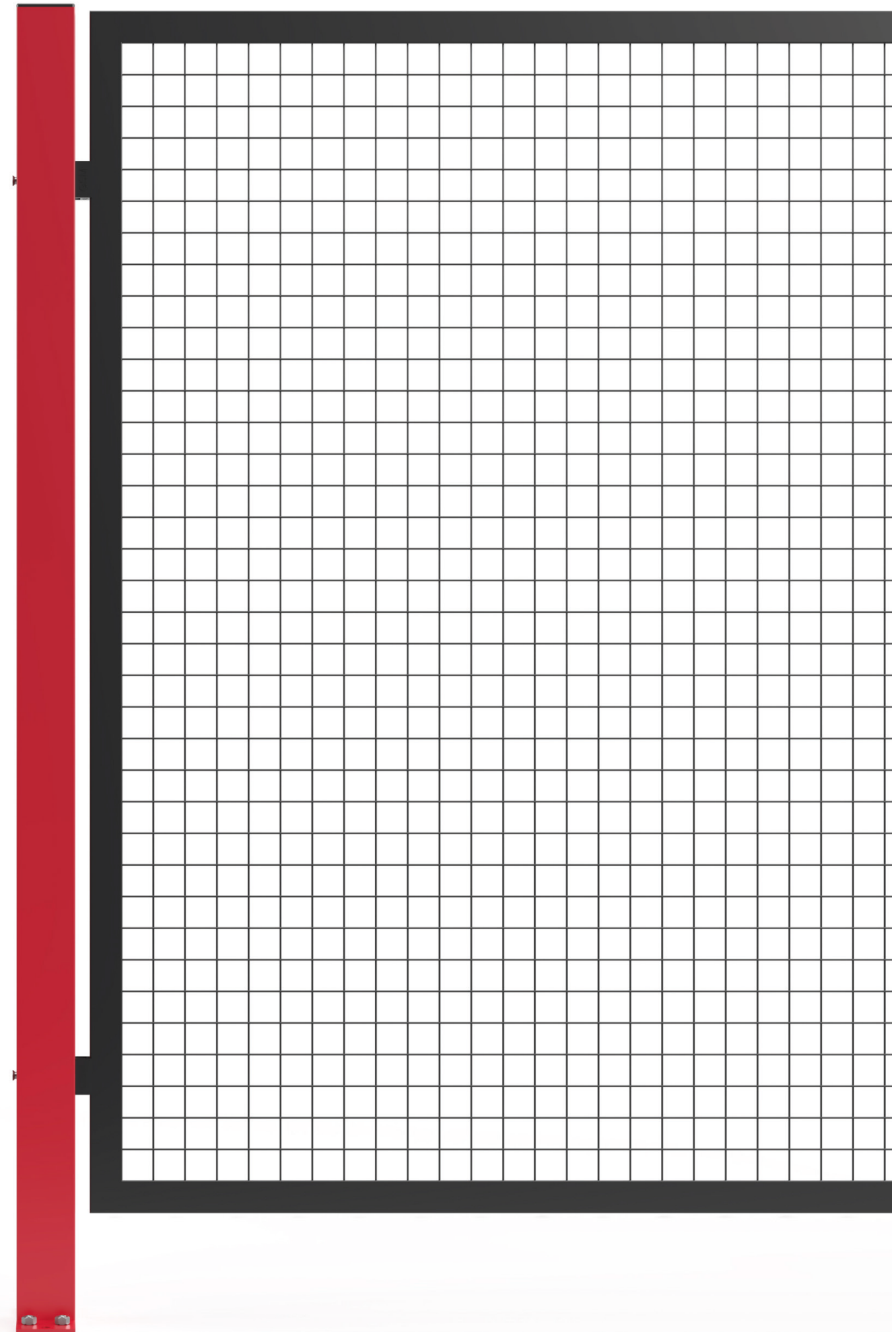
**Perfekte Sicherheit.  
Qualität, Flexibilität und Standfestigkeit sind hierbei  
unser oberster Anspruch.**

# GSM 3000 SCHUTZGITTER

Hochwertige Schutzgitter- und Wandelemente zeigen durch Ihre geschweißte Rahmenkonstruktion einen sicheren und stabilen Stand.

Zubehör kann problemlos integriert werden und für besondere Anforderungen gestalten wir die Wandelemente individuell mit alternativen Füllungen.

- ✓ Hohe Steifigkeit durch auf Gehrung geschweißte Rahmenkonstruktion aus RP-Profil
- ✓ Versteifung des Rahmens durch zusätzliche vertikale Strebe ab Systembreite 2500 mm
- ✓ Standardbodenfreiheit 150 mm
- ✓ Maschung 40 x 40 mm
- ✓ Gitterkreuzungspunkte sind verschweißt
- ✓ problemloses Erstellen von Durchbrüchen (z.B. für Förderstrecken)
- ✓ Verschiedene Füllungen sind möglich z.B. Blech, Lochblech, Polycarbonat, Acrylglas, VSG-Glas oder Kombinationen aus verschiedenen Füllungen
- ✓ Optionales Anbringen von Kabelkanälen möglich
- ✓ Standardsystemhöhe bis 2700 mm
- ✓ Schutzgitterhöhen bis zu 13000 mm sind realisiert worden
- ✓ Standardsystembreite bis 3000 mm
- ✓ Schutzgitterbreiten auch über 3000 mm sind realisiert worden
- ✓ Strapazierfähige pulverbeschichtete Oberfläche in Struktur
- ✓ breites Farbspektrum von RAL-, Metallic-, NCS- oder Sikkens-Tönen bis hin zu exklusiven Farbtönen sind möglich
- ✓ Korrosivitätskategorie von C1 bis C5 auf Anfrage sowie galvanisch verzinkte Elemente



# GSM 3000 PFOSTEN

- ✓ Solide Ausführung des GSM 3000 Pfosten durch ein 80 x 80 mm Rohrprofil mit angeschweißter Fußplatte
- ✓ Stabile Standfestigkeit durch Stahlfußplatte
- ✓ Sichere und funktionale Ausrichtung des GSM 3000 Pfosten in allen Achsrichtungen durch Nivellierschrauben ist gewährleistet
- ✓ Standardisierter Pfosten sowohl für Durchgangs-, Eck-, T- und Endaufstellung
- ✓ Bodenbefestigung durch M10 bzw. M12
- ✓ im Pfosten eingesetzte Aufnahmeschrauben, auf Wunsch auch andere Befestigungsmöglichkeiten, z.B. Gitterrost, Holzböden, Stahlböden
- ✓ Schnellste Montage durch vollständig vormontierte Pfosten
- ✓ Standardsystemhöhe bis 2700 mm
- ✓ GSM 3000 Pfostenhöhe bis zu 13000 mm sind realisiert worden
- ✓ Sonderpfosten möglich

Die GSM-Pfosten garantieren durch ihre durchgängige Schweißnaht zwischen Fußplatte und Rohrprofil ein Höchstmaß an Stabilität. Die Bodenbefestigung kann mit M10 / M12 Dübeln (Schwerlastankern) erfolgen. Einfaches Ausrichten dank vormontierter, präziser Stellschrauben, sowie stabiler Fußplatte und Abdruckblech.





## DAS VERLÄSSLICHSTE UND SICHERSTE SYSTEM AM MARKT

### DIE VORTEILE AUF EINEN BLICK

- ✓ Das Maschinenschutzgitter wird komplett vormontiert angeliefert
- ✓ Pendelschlagtest **TÜV-Zertifikat**
- ✓ Innovative Aufhängung elektrische Leitfähigkeit standardmäßig
- ✓ Beliebige Winkeleinstellung von -90° bis +90° durch optionales, schwenkbares Distanzstück
- ✓ Anbringung von z.B. Kabelkanälen problemlos möglich
- ✓ Höchste Standfestigkeit, auch auf unebenen Böden
- ✓ Sonderschutzgitter in Form von Höhen-, Breiten-, Konturänderungen lieferbar
- ✓ Erstellung von flexiblen Breiten und Höhen durch Konstruktionssets
- ✓ sind auf der Baustelle möglich
- ✓ Strapazierfähige pulverbeschichtete Stahloberfläche in Struktur
- ✓ breites Farbspektrum von RAL-, Metallic-, NCS- oder Sikkens-Tönen bis hin zu exklusiven Farbtönen möglich
- ✓ Korrosivitätskategorie von C1 bis C5 sind möglich
- ✓ Verschiedene Füllungen sind möglich z.B. (Blech, Lochblech, Polycarbonat, Acrylglas, VSG-Glas)
- ✓ Stabiler verschweißter Drehtürrahmen
- ✓ Drehtüren komplett montiert inkl. Montagestrebe für die Drehtürpfosten, Stell-schrauben und Kontermuttern
- ✓ Sichere und funktionale Ausrichtung ist durch das Abdruckblech gewährleistet
- ✓ Drehtüren können komplett mit Sicherheitsschalter, Tastaturfeld (Bedienfeld) im Pfosten integriert geliefert werden

# GSM MASCHINENSCHUTZTÜREN

## Elektrische Sicherheitszugänge

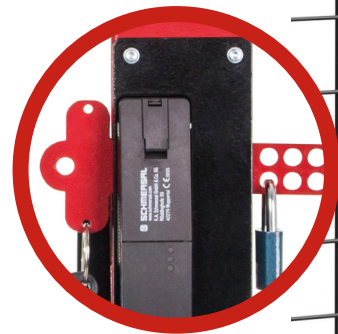
Die Sicherheitszugänge sind elektrisch voll eingebunden und gewährleisten einen sicheren Zugang zu Ihren Maschinen. Somit sind alle elektrischen Komponenten im Profilrohr verdrahtet und auf bestmögliche Benutzerfreundlichkeit gestaltet. Die Schnittstelle zum kundenseitigen Schaltschrank bildet eine genormte Standard-Steckverbindung. Das Ergebnis: die Montagezeit verkürzt sich erheblich.



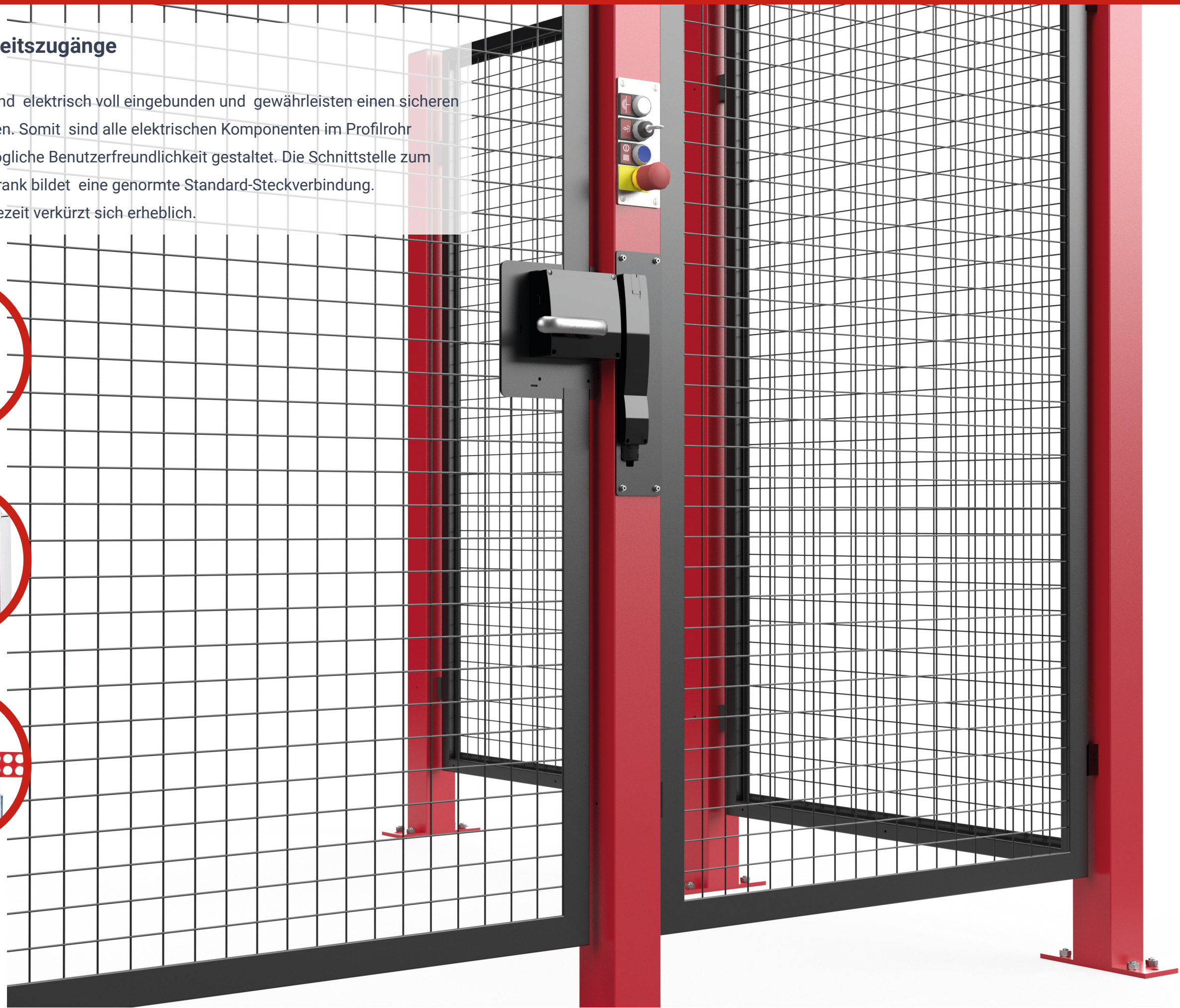
**Bedienfeld**



**Betätiger**



**Sperrzange**



# GSM 3000 DREHTÜREN

- ✓ Drehtüren in Standardbreiten von 750/1000/1250 mm
- ✓ Stabiler geschweißter Türrahmen Stahlscharniere innenliegend
- ✓ Drehtüren komplett montiert inkl. Montagestrebe für die Drehtürpfosten, Stellschrauben und Kontermuttern
- ✓ Extrem stabiler Türrahmen mit oder ohne Portalaufsatz erhältlich
- ✓ Sichere und funktionale Ausrichtung ist durch das Abdruckblech gewährleistet
- ✓ Drehtüren können komplett mit Sicherheitsschalter, Anmeldetaster, Schlüsseltaster, Quittiertaster und Notausschalter im Profilrohr verdrahtet montiert werden
- ✓ Türdrücker und Schlösser in vielen Varianten erhältlich
- ✓ weitere Kombinationen sind möglich
- ✓ vollständig geprüfte Funktionen der Elektrokomponenten
- ✓ DIN-Richtungstausch der Drehtüren ist auf der Baustelle innerhalb kürzester Zeit möglich
- ✓ Sonderdrehtüren in Form von Höhen-, Breiten-, Konturausführungsänderungen
- ✓ Drehtürausführung ohne Portal (freie Durchgangshöhe)
- ✓ Strapazierfähige pulverbeschichtete Stahloberfläche
- ✓ breites Farbspektrum von RAL-, Metallic-, NCS- oder Sikkens-Tönen bis hin zu exklusiven Farbtönen möglich
- ✓ Verschiedene Schiebetürfüllungen sind möglich z.B. (Blech, Lochblech, Polycarbonat, Acrylglas, VSG-Glas)
- ✓ Korrosivitätskategorie von C1 bis C5 sind möglich
- ✓ Doppeldrehtüren: Standardbreiten bis zu 5000 mm

# GSM 3000 SCHIEBETÜREN

- ✓ Ausführungen als einläufige oder Doppellauftüren
- ✓ Systemhöhen bis 2700 mm verfügbar
- ✓ Pfosten: 80x80 mm mit stabiler Bodenplatte
- ✓ Rahmenmaß abzüglich von 120 mm in der Breite und in der Höhe 150 mm Bodenfreiheit
- ✓ Extrem stabiler Türrahmen mit oder ohne Portalaufsatz erhältlich
- ✓ Türdrücker und Schlösser in vielen Varianten erhältlich
- ✓ immer bestehend aus einem Schiebeelement und einem Festgitter
- ✓ Einsatzgetestete Elektrokomponente zur Sicherung der Funktionsfähigkeit
- ✓ Türdrücker und Schlösser in vielen Varianten erhältlich
- ✓ Alle Schiebetüren können elektrisch voll eingebunden werden, mit einem Bedienfeld ausgestattet, verdrahtet sowie montiert (Sicherheitsschalter, Anmeldetaster, Schlüssel-Wahlschalter, Quittiertaster, und Notausschalter
- ✓ Schnittstelle zum kundenseitigen Schaltschrank bildet eine genormte Standard-Steckverbindung
- ✓ Optional: im Pfosten integrierte, vollverdrahtete elektrische Zugangseinrichtung
- ✓ Führung der Tür mit kugelgelagerten doppelpaarigen Laufwagen
- ✓ Zeitanparung bei der Montage durch vollständig vormontierte Schiebetür mit Distanzstrebe für Pfosten, Stellschrauben und Fuß- und Abdruckplatte
- ✓ Optional: Schiebetüren in pneumatischer oder motorischer Öffnung/Schließung

Schiebetüren mit Rollapparat (freie Durchgangshöhe) sind eine robuste Lösung für Anwendungen, bei denen man die Portalbauweise nicht anwendet. Die Schiebetür-Vorrichtung verwendet 26 industrielle Stahlrollenlager, die auf der Grundplatte montiert sind, um eine reibungslose und zuverlässige Bewegung zu gewährleisten.

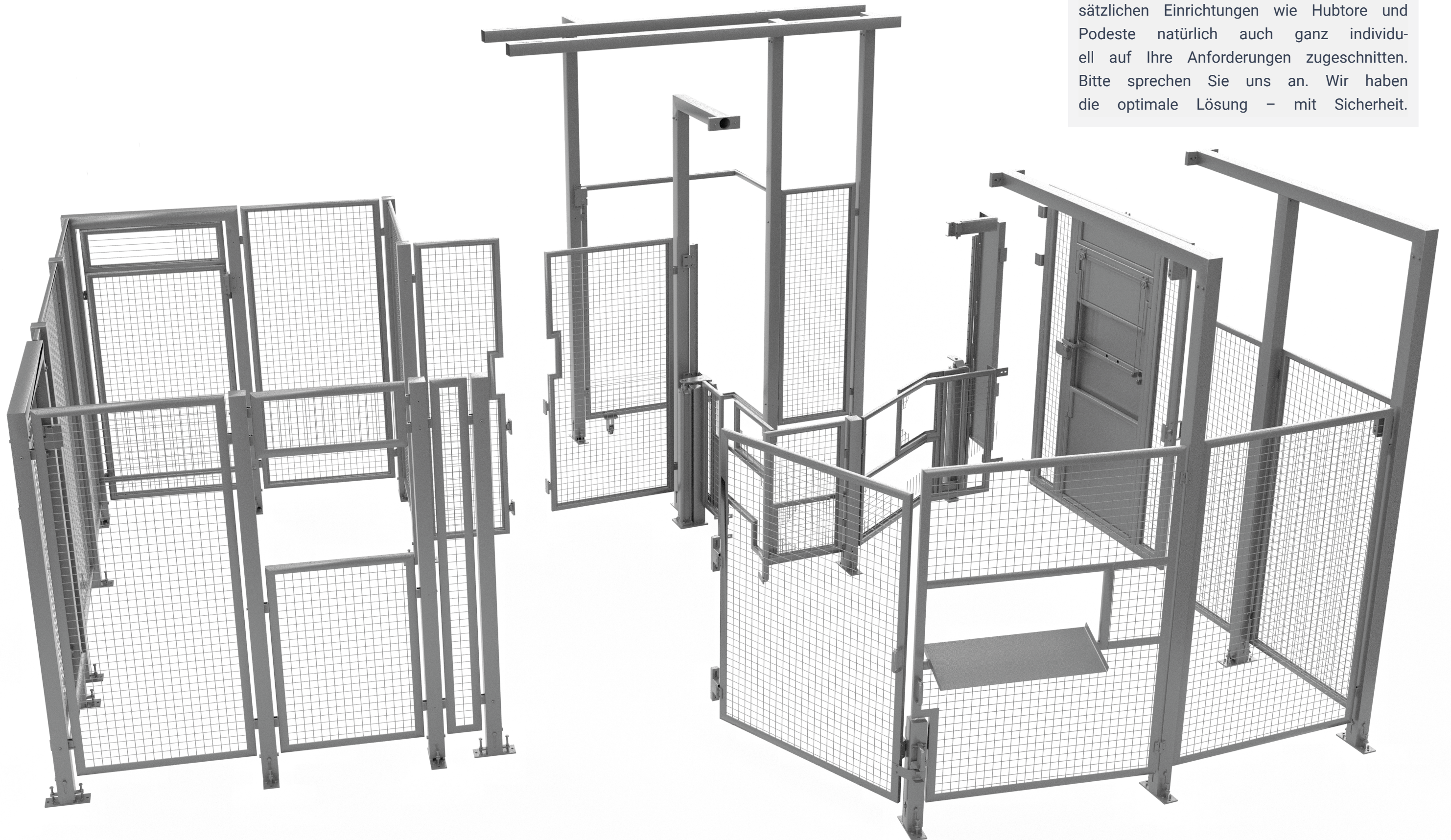
Die Schiebetür verfügt über ein einstellbares Magnettürschloss-System, um die Tür zu sichern, während diese geschlossen ist. Diese Tür wird allerdings nicht vormontiert angeliefert. GSM bietet viele verschiedene Konfigurationen einschließlich Kaskadentüren für eingeschränkte Raumfahrtanwendungen.



# GSM SONDERLÖSUNGEN

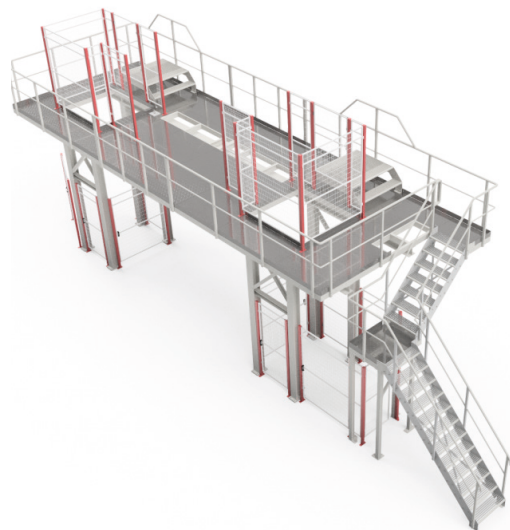
Spezielle Anforderungen – Besondere Lösungen

GSM bietet Ihnen alle Schutzgitter und zusätzlichen Einrichtungen wie Hubtore und Podeste natürlich auch ganz individuell auf Ihre Anforderungen zugeschnitten. Bitte sprechen Sie uns an. Wir haben die optimale Lösung – mit Sicherheit.



# GSM Podeste / Bühnen / Übergänge

Zu einem guten Schutzzaunprogramm gehören auch Podeste, Bühnen und Übergänge.  
Bei GSM werden diese jeweils passend auf den einzelnen Auftrag abgestimmt.



## WARTUNGS- UND SCHALT-SCHRANKBÜHNEN

Unsere Wartungs- und Schaltschrankbühnen sind die Lösung zur Schaffung von zusätzlichem Raum in Produktions- und Lagerbereichen.

Treppen der Wartungs- und Schaltschrankbühnen ermöglichen einen Zugang zu höherliegenden Anlagenbereichen oder Schaltschränken sowie eine Erreichbarkeit der Schaltschränke in der zweiten Ebene bei Wartungs- und Servicetätigkeiten.

Wartungs- und Schaltschrankbühnen sind in der Regel selbsttragende Stahlkonstruktionen.



## ÜBERGÄNGE

Wir bieten unseren Kunden sowohl standardisierte als auch maßgeschneiderte innovative Kundenlösungen.

Mit dem GSM Übergang-Konfigurator entwickeln wir gemeinsam mit unserem Kunden das gewünschte Kundenergebnis.

- ✓ individuelle und schnelle Planung
- ✓ Erstellung von 3D-Zeichnungen und Statik
- ✓ DIN-EN Normeinhaltung
- ✓ breites Farbspektrum von RAL-, Metallic-, NCS- oder Sikkens-Tönen bis hin zu exklusiven Farbtönen möglich
- ✓ Korrosivitätskategorie von C1 bis C5 sind möglich

Sie haben eine Frage zum GSM Bühnen- und Stahlbau?

# SERVICE, DEN SIE ERWARTEN KÖNNEN

## Kompetent, professionell und freundlich.

Neben qualitativ hochwertigen Produkten zählt für uns vor allem ein erstklassiger Service.

Dieser umfasst neben kompetenten Planern und Ansprechpartnern, freundlicher Kundenbetreuung und transparenter Angebotsgestaltung viele weitergehende Dienstleistungen, um unsere GSM Produkte bestmöglich zu nutzen.

Unsere Kunden sparen durch die fachliche und kompetente GSM Unterstützung Zeit und somit Aufwand welches zur Kostenminimierung führt.

### 01 Aufmaß

Aufmaßarbeiten bei Ihnen im Betrieb oder auf der Kundenbaustelle übernimmt GSM gern mit Ihnen gemeinsam.

### 02 Planung

Durch jahrelange Erfahrung und hohe Fachkompetenz bietet GSM perfekte Unterstützung bei der Projektplanung im Teil- oder Gesamtprojekt.

### 03 Farben

Breites Farbspektrum von RAL-, Metallic-, NCS- oder Sikkens-Tönen bis hin zu exklusiven Farbtönen möglich.

### 04 Verpackung

Die Verpackungen können aus den verschiedensten Werkstoffen wie Holz, Stahl und Kunststoff erstellt werden und eignen sich für den europäischen – und außer-europäischen Versand. Kundenanforderungen von IPPC-Holz als auch dem Einsatz von entsprechenden Schutzfolien werden erfüllt.

### 05 Versand

Der Versand kann postalisch, per Kleintransport, per Spedition, per Groß-LKW, per Flugzeug und per Schiff als Einzelpalette bis hin zur Containerfracht erfolgen. GSM kann die Belieferung zu Ihrem Unternehmen oder direkt zur Baustelle sicher, zuverlässig und schnell erledigen.

### 06 Montage

GSM verfügt über eigene Montageteams, welche in der Lage sind Montage – Tätigkeiten weltweit auszuführen. Gern sind wir mit unseren Technikern bereit Ihnen Unterstützung zu leisten.

Qualität, Zuverlässigkeit und Flexibilität  
zeichnen uns aus.



**GSM** GUARDING  
SURFACE  
METAL

Let's  
work  
together

**GSM - Die solidesten und  
schnellsten Schutzsysteme.**

**KONTAKTIEREN SIE UNS**

 GSM GmbH  
Zeppelinweg 2  
D - 99734 Nordhausen  
 Tel.: +49 3631 - 65 128 - 0  
 E-Mail: [info@gsmotion.de](mailto:info@gsmotion.de)  
 [www.gsmotion.de](http://www.gsmotion.de)