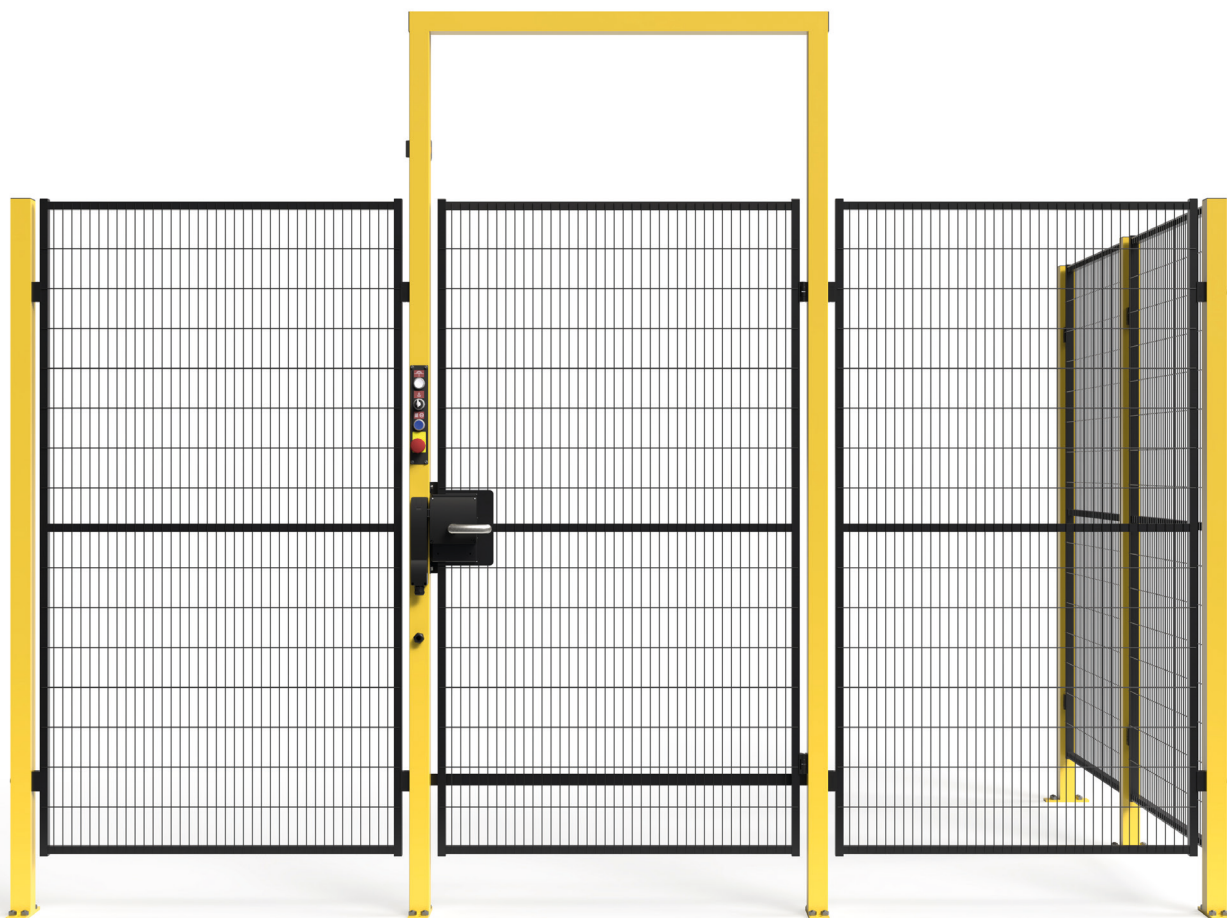


**GSM** GUARDING  
SURFACE  
METAL



**IHR PARTNER FÜR  
MASCHINENSCHUTZ**

**GSM 2000**

Der perfekte Allrounder



## ERFAHRUNG SEIT ÜBER 25 JAHREN

### **Sicherheit, Qualität, Flexibilität und Standfestigkeit zeichnen uns aus.**

GSM steht seit 1995 für Erfahrung und Qualität. Durch unternehmerisches Know-how und den hohen Anspruch an Beratung und Serviceleistung ist GSM zu einem kompetenten, vertrauenswürdigen Partner an den Standorten in Deutschland, Polen und den USA herangewachsen.

Zum Kundenkreis der Unternehmen zählen namhafte Hersteller aus dem Maschinen- und Anlagenbau, der Automobilindustrie, dem Fassadenbau sowie dem Handwerk.

Das GSM Produktportfolio umfasst standardisierte, kundenspezifische und innovative Lösungen für alle Branchen.

Durch eine kompetente Beratung der erfahrenen GSM Mitarbeiterinnen und Mitarbeiter, einem hohen Qualitätsanspruch und langjährigem Know-how entwickelt und erarbeitet GSM aus Ideen und Kundenvorgaben, Konzepte sowie individuelle Einzellösungen die speziell an die Kundenanforderungen angepasst sind.

GSM liefert effiziente Lösungen: durch standardisierte Systeme mit kundenspezifischen Varianten – auf den Punkt genau und wirtschaftlich. Dafür steht GSM mit seinem Namen. Schutz nach Maß, das ist GSM.

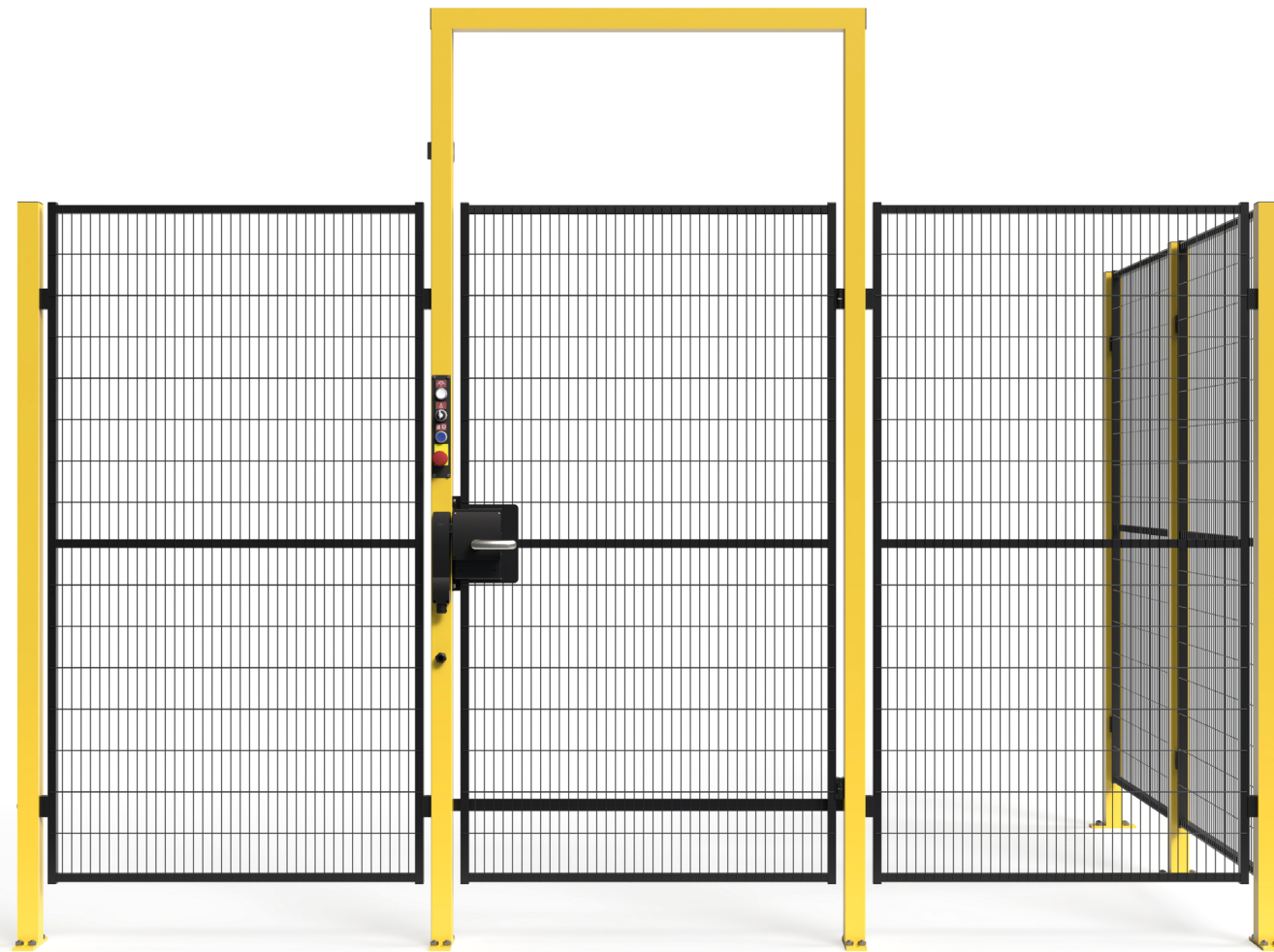
Mit dem Einsatz von Maschinen neuester Technik, sowie einer der größten und modernsten KTL- und Pulverbeschichtungsanlagen Europas, präsentiert sich GSM auf dem nationalen und internationalen Markt und sorgt bei der Entwicklung und Optimierung der Produkte und Prozesse für einen kontinuierlichen Erfolg.

### **Die GSM GmbH entwickelt, produziert und vertreibt hochwertige Produkte in den Bereichen:**

**Maschinenschutzgitter, Oberflächenbeschichtung, Metallfertigung, Bühnen- und Stahlbau sowie Fördertechnik.**

# GSM MASCHINENSCHUTZ – IMMER AUF DER SICHEREN SEITE

Der perfekte Allrounder: variabel, vielfältig und solide.



GSM bietet Ihnen alle Schutzgitter und zusätzlichen Einrichtungen wie Hubtore und Podeste natürlich auch ganz individuell auf Ihre Anforderungen zugeschnitten. Bitte sprechen Sie uns an.

**Wir haben die optimale Lösung – mit Sicherheit.**

## MASCHINENSCHUTZGITTER GSM 2000

**GSM produziert Maschinenschutzgitter für jeden Anwendungsfall.**

Effektive Maschinenarbeit findet nur an sehr gut geschützten Maschinen statt. Durch die GSM Maschinenschutzgitter werden Ihre Mitarbeiter optimal geschützt.

Damit GSM Maschinenschutzgitter die Ansprüche eines professionellen Maschinenschutzes erfüllen, werden unsere Maschinenschutzgitter nach den geltenden DIN- bzw. EN-Vorschriften produziert – zu Ihrer Sicherheit.

GSM bietet Ihnen im Bereich Maschinenschutzsysteme professionelle Produktlinien für unterschiedliche Ansprüche und Anforderungen in erstklassiger Qualität.

**Maschinenschutz bedeutet für GSM vor allem eines:**

**Perfekte Sicherheit.**

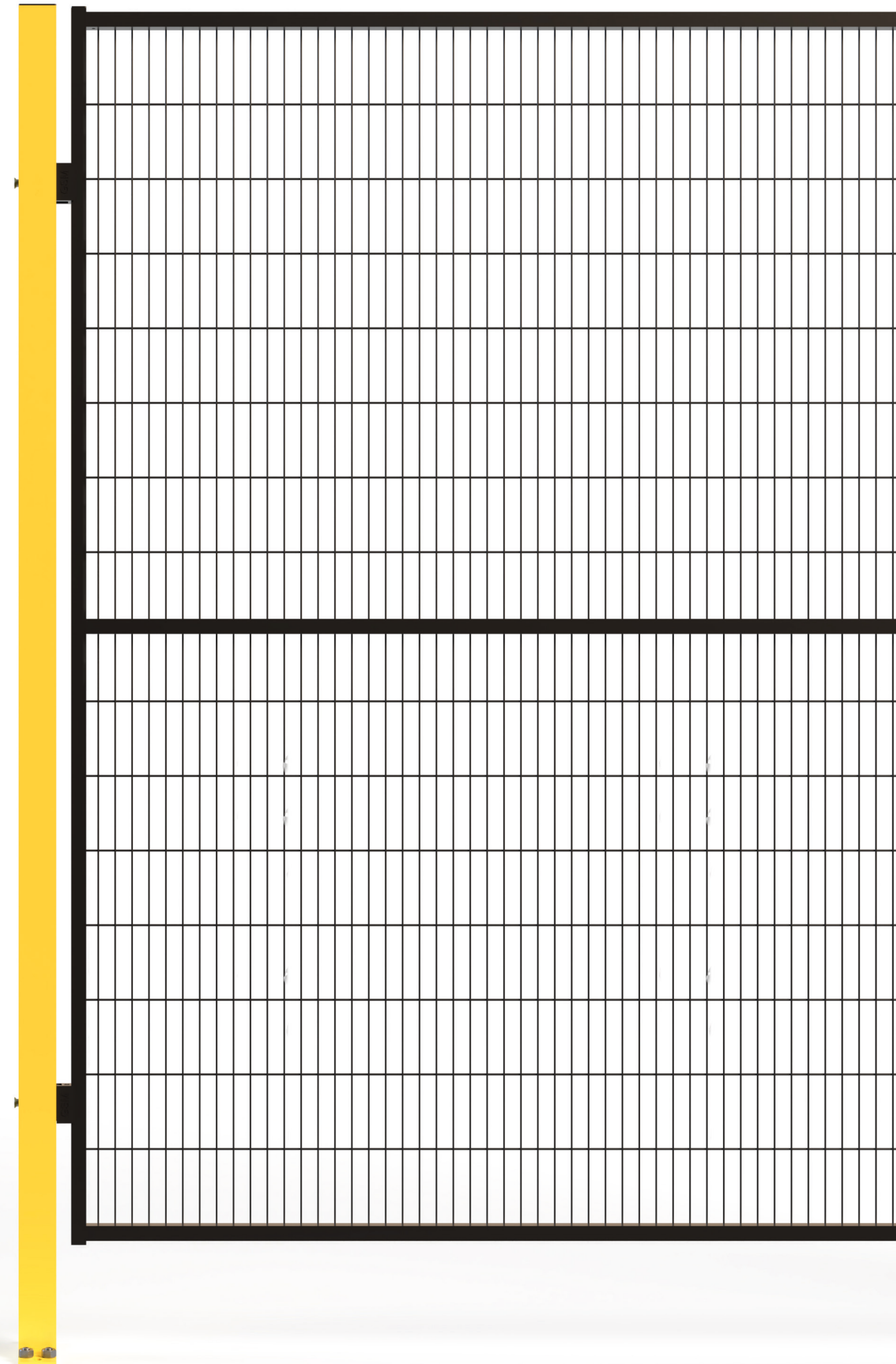
**Qualität, Flexibilität und Standfestigkeit sind hierbei unser oberster Anspruch.**

# GSM 2000 SCHUTZGITTER

Hochwertige Schutzgitter- und Wandelemente zeigen durch Ihre geschweißte Rahmenkonstruktion einen sicheren und stabilen Stand.

Zubehör kann problemlos integriert werden und für besondere Anforderungen gestalten wir die Wandelemente individuell mit alternativen Füllungen.

- ✔ Hohe Steifigkeit durch geschweißte Schutzgitterrahmenkonstruktion
- ✔ Versteifung des Rahmens durch zusätzliche horizontale Streben
- ✔ Bodenfreiheit 150 mm
- ✔ Maschung 20 x 100 mm
- ✔ Optionales Anbringen von Kabelkanälen möglich
- ✔ Standardsystemhöhe bis 2700 mm
- ✔ Schutzgitterhöhen bis zu 12000 mm sind realisiert worden
- ✔ Standardsystembreite bis 2000 mm
- ✔ Sonderbreiten über 2000 mm sind möglich
- ✔ weitere Kombination sind möglich
- ✔ Strapazierfähige pulverbeschichtete Stahloberfläche
- ✔ breites Farbspektrum von RAL-, Metallic-, NCS- oder Sikkens-Tönen bis hin zu exklusiven Farbtönen möglich
- ✔ Korrosivitätskategorie von C1 bis C5 sind möglich



# GSM 2000 PFOSTEN

- ✔ Solide Ausführung des GSM 2000 Pfosten durch ein 50 x 50 mm Rohrprofil mit angeschweißter Fußplatte
- ✔ Stabile Standfestigkeit durch Stahlfußplatte
- ✔ Sichere und funktionale Ausrichtung des GSM 2000 Pfosten in allen Achsrichtungen durch Nivellierschrauben ist gewährleistet
- ✔ Standardisierter Pfosten sowohl für Durchgangs-, Eck-, T- und Endaufstellung
- ✔ Bodenbefestigung durch M10 bzw. M12
- ✔ Schnellste Montage durch vollständig vormontierte Pfosten
- ✔ Standardsystemhöhe bis 2700 mm

Die GSM-Pfosten garantieren durch ihre durchgängige Schweißnaht zwischen Fußplatte und Rohrprofil ein Höchstmaß an Stabilität. Die Bodenbefestigung kann mit M10 / M12 (Schwerlastankern) erfolgen. Einfaches Ausrichten dank vormontierter, präziser Stellschrauben, sowie stabiler Fußplatte und Abdruckblech.





## DAS VERLÄSSLICHSTE UND SICHERSTE SYSTEM AM MARKT

## DIE VORTEILE AUF EINEN BLICK

- ✔ Das Maschinenschutzgitter wird komplett vormontiert Angeliefert
- ✔ Einfache Montage
- ✔ Innovative Aufhängung
- ✔ Abstand zur Gefahrenquelle 120mm (Durchgriffschutz)
- ✔ Beliebige Winklereinstellung von -90° bis +90° durch optionales, schwenkbares Distanzstück
- ✔ Anbringung von z.B. Kabelkanälen problemlos möglich
- ✔ Höchste Standfestigkeit, auch auf unebenen Böden
- ✔ Schutzgitterhöhen bis zu 12000 mm sind realisiert worden
- ✔ Pendelschlagtest bis 2500 Joule
- ✔ Sonderschutzgitter in Form von Höhen-, Breiten-, Konturänderungen als auch in den verschiedensten Konstruktionsformen sind lieferbar
- ✔ Erstellung von Flexfeldern durch Konstruktionssets
- ✔ sind auf der Baustelle möglich
- ✔ Strapazierfähige pulverbeschichtete Stahloberfläche
- ✔ breites Farbspektrum von RAL-, Metallic-, NCS- oder Sikkens-Tönen bis hin zu exklusiven Farbtönen möglich
- ✔ Korrosivitätskategorie von C1 bis C5 sind möglich
- ✔ Stabiler verschweißter Drehtürrahmen
- ✔ Drehtüren komplett montiert inkl. Montagestrebe für die Drehtürpfosten, Stellschrauben und Kontermuttern
- ✔ Sichere und funktionale Ausrichtung ist durch das Abdruckblech gewährleistet
- ✔ Drehtüren können komplett mit Sicherheitsschalter, Anmeldetaster, Schlüsseltaster, Quit-tiertaster und Notausschalter im Pfosten

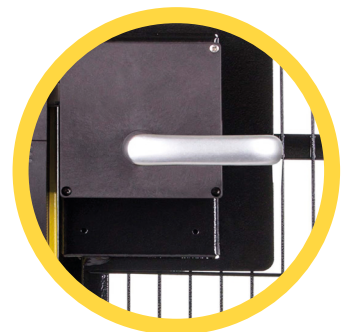
# GSM MASCHINENSCHUTZTÜREN

## Elektrische Sicherheitszugänge

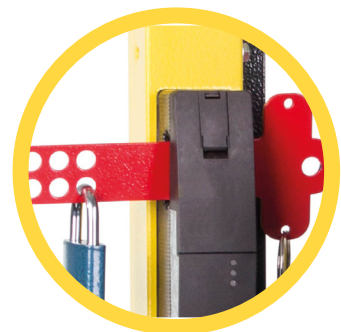
Die Sicherheitszugänge sind elektrisch voll eingebunden und gewährleisten einen sicheren Zugang zu Ihren Maschinen. Somit sind alle elektrischen Komponenten im Profilrohr verdrahtet und auf bestmögliche Benutzerfreundlichkeit gestaltet. Die Schnittstelle zum kundenseitigen Schaltschrank bildet eine genormte Standard-Steckverbindung. Das Ergebnis: die Montagezeit verkürzt sich erheblich.



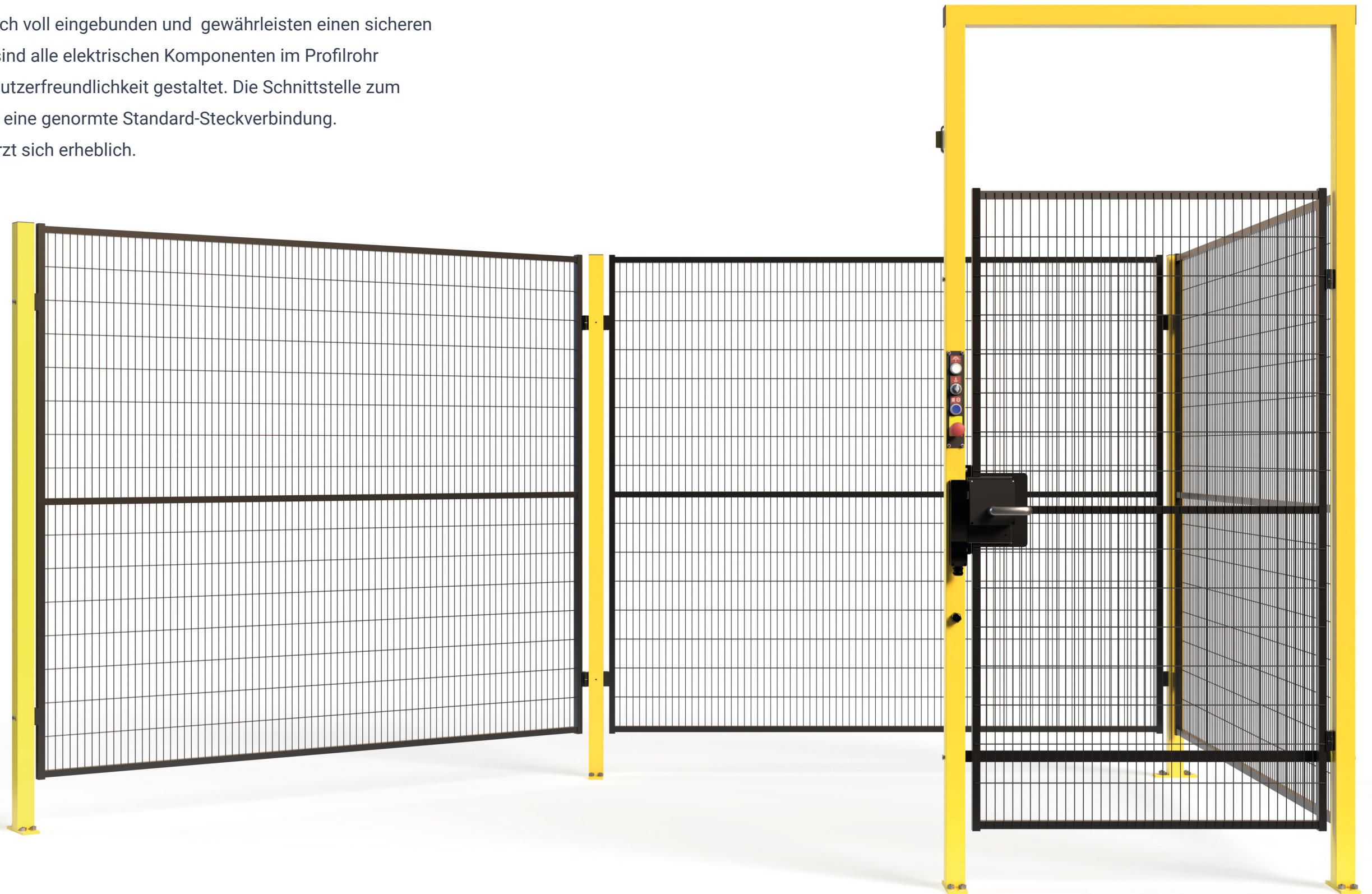
**Bedienfeld**



**Betätiger**



**Sperrzange**



# GSM 2000 DREHTÜREN

- ☑ Drehtüren in Standardbreiten von 750/1000/1250 mm
- ☑ Stabiler geschweißter Türrahmen Stahlscharniere innenliegend
- ☑ Drehtüren komplett montiert inkl. Montagestrebe für die Drehtürpfosten, Stellschrauben und Kontermuttern
- ☑ Sichere und funktionale Ausrichtung ist durch das Abdruckblech gewährleistet
- ☑ Drehtüren können komplett mit Sicherheitsschalter, Anmeldetaster, Schlüsseltaster, Quittiertaster und Notausschalter im Profilrohr verdrahtet montiert werden
- ☑ weitere Kombination sind möglich
- ☑ Türdrücker und Schlösser in vielen Varianten erhältlich
- ☑ vollständig geprüfte Funktionen der Elektrokomponenten
- ☑ DIN-Richtungstausch der Drehtüren ist auf der Baustelle innerhalb kürzester Zeit möglich
- ☑ Sonderdrehtüren in Form von Höhen-, Breiten-, Tiefenänderungen als auch in den verschiedensten Konstruktionsformen sind lieferbar
- ☑ Strapazierfähige pulverbeschichtete Stahloberfläche
- ☑ breites Farbspektrum von RAL-, Metallic-, NCS- oder Sikkens-Tönen bis hin zu exklusiven Farbtönen möglich
- ☑ Verschiedene Schiebetürfüllungen sind möglich z.B. (Blech, Lochblech, Polycarbonat, Acrylglas, Makrolonblech, VSG-Glas)
- ☑ Korrosivitätskategorie von C1 bis C5 sind möglich
- ☑ Doppeldrehtüren: Standardbreiten bis zu 5000 mm

# GSM 2000 SCHIEBETÜREN

- ☑ Systemhöhen bis 2700 mm verfügbar
- ☑ Pfostenbreite: 50x50 mm mit stabiler Bodenplatte
- ☑ Rahmenmaß abzüglich von 90 mm in der Breite und in der Höhe 150 mm Bodenfreiheit
- ☑ Einsatzgetestete Elektrokomponente zur Sicherung der Funktionsfähigkeit
- ☑ Türdrücker und Schlösser in vielen Varianten erhältlich
- ☑ Alle Schiebetüren sind voll eingebunden und werden mit einem Bedienfeld ausgestattet, verdrahtet sowie montiert (Sicherheitsschalter, Anmeldetaster, Schlüssel-Wahlschalter, Quittiertaster, und Notausschalter
- ☑ Führung der Tür mit kugelgelagerten Laufwagen
- ☑ Schnittstelle zum kundenseitigen Schaltschrank bildet eine genormte Standard-Steckverbindung
- ☑ Optional: im Pfosten integrierte, vollverdrahtete elektrische Zugangseinrichtung
- ☑ Zeitansparung bei der Montage durch vollständig vormontierte Schiebetür mit Distanzstrebe für Pfosten, Stellschrauben und Fuß- und Abdruckplatte

Schiebetüren mit Rollapparat sind eine robuste Lösung für Anwendungen, bei denen man die Portalbauweise nicht anwendet.

Die Schiebetür-Vorrichtung verwendet 26 industrielle Stahlrollenlager, die auf der Grundplatte montiert sind, um eine reibungslose und zuverlässige Bewegung zu gewährleisten.

Die Schiebetür verfügt über ein einstellbares Magnettürschloss-System, um die Tür zu sichern, während diese geschlossen ist. Diese Tür wird allerdings nicht vormontiert angeliefert.

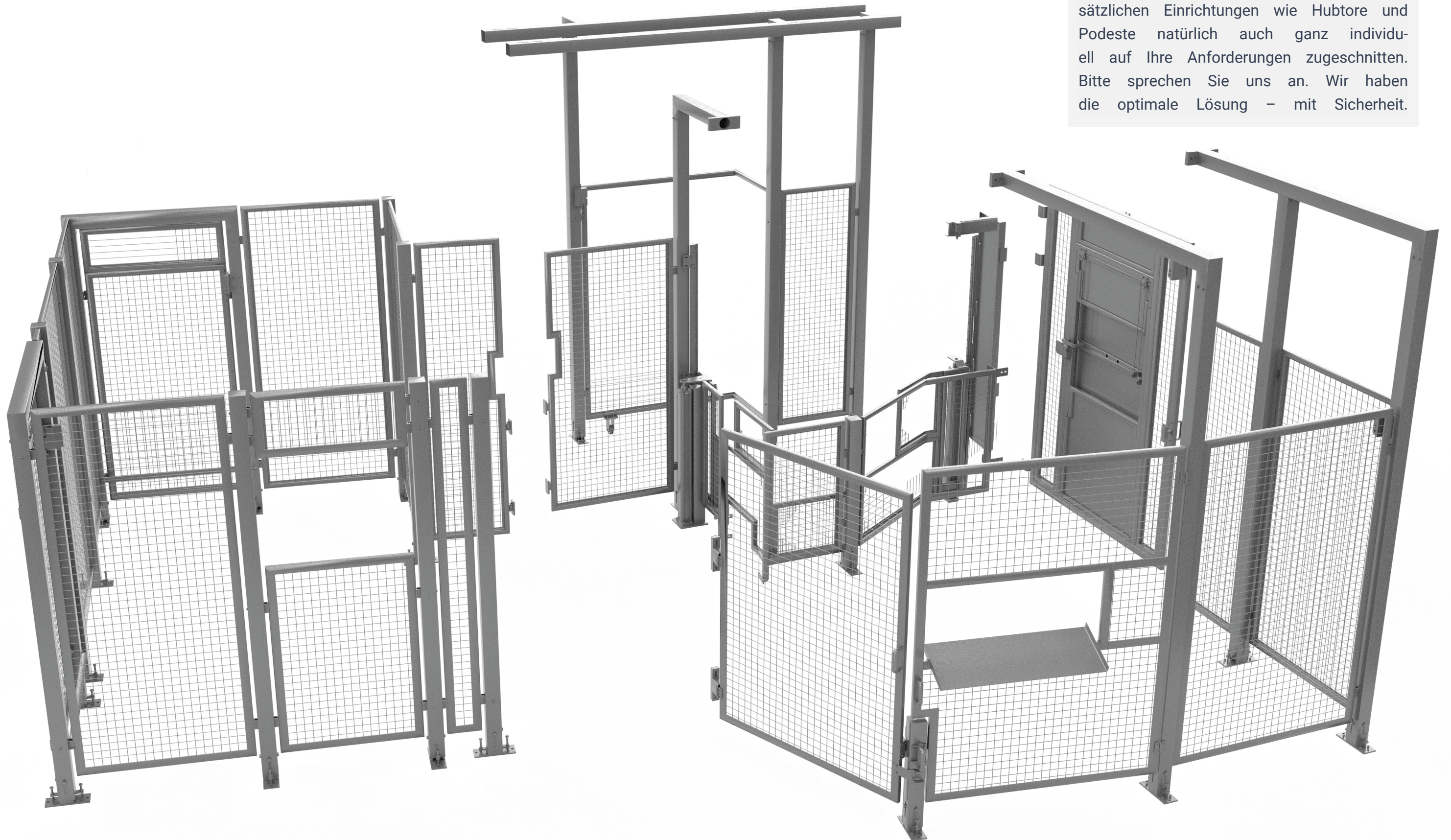
GSM bietet viele verschiedene Konfigurationen einschließlich Kaskadentüren für eingeschränkte Raumfahrtanwendungen.



# GSM SONDERLÖSUNGEN

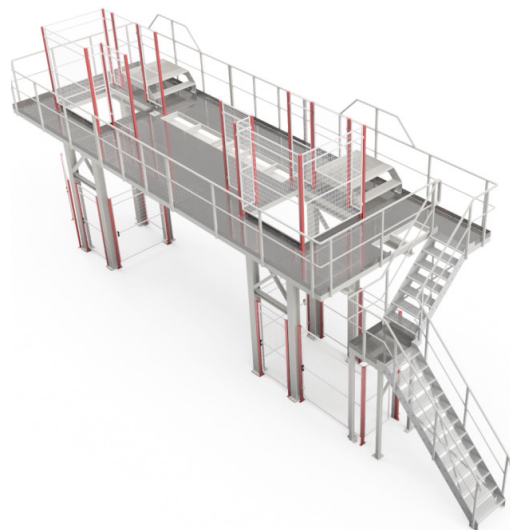
Spezielle Anforderungen – Besondere Lösungen

GSM bietet Ihnen alle Schutzgitter und zusätzlichen Einrichtungen wie Hubtore und Podeste natürlich auch ganz individuell auf Ihre Anforderungen zugeschnitten. Bitte sprechen Sie uns an. Wir haben die optimale Lösung – mit Sicherheit.



# GSM Podeste / Bühnen / Übergänge

Zu einem guten Schutzzaunprogramm gehören auch Podeste, Bühnen und Übergänge.  
Bei GSM werden diese jeweils passend auf den einzelnen Auftrag abgestimmt.



## WARTUNGS- UND SCHALT-SCHRANKBÜHNEN

Unsere Wartungs- und Schaltschrankbühnen sind die Lösung zur Schaffung von zusätzlichem Raum in Produktions- und Lagerbereichen.

Treppen der Wartungs- und Schaltschrankbühnen ermöglichen einen Zugang zu höherliegenden Anlagenbereichen oder Schaltschränken sowie eine Erreichbarkeit der Schaltschränke in der zweiten Ebene bei Wartungs- und Servicetätigkeiten.

Wartungs- und Schaltschrankbühnen sind in der Regel selbsttragende Stahlkonstruktionen.



## ÜBERGÄNGE

Wir bieten unseren Kunden sowohl standardisierte als auch maßgeschneiderte innovative Kundenlösungen.

Mit dem GSM Übergang-Konfigurator entwickeln wir gemeinsam mit unserem Kunden das gewünschte Kundenergebnis.

- ✓ individuelle und schnelle Planung
- ✓ Erstellung von 3D-Zeichnungen und Statik
- ✓ DIN-EN Normeinhaltung
- ✓ breites Farbspektrum von RAL-, Metallic-, NCS- oder Sikkens-Tönen bis hin zu exklusiven Farbtönen möglich
- ✓ Korrosivitätskategorie von C1 bis C5 sind möglich

Sie haben eine Frage zum GSM Bühnen- und Stahlbau?

# SERVICE, DEN SIE ERWARTEN KÖNNEN

## Kompetent, professionell und freundlich.

Neben qualitativ hochwertigen Produkten zählt für uns vor allem ein erstklassiger Service.

Dieser umfasst neben kompetenten Planern und Ansprechpartnern, freundlicher Kundenbetreuung und transparenter Angebotsgestaltung viele weitergehende Dienstleistungen, um unsere GSM Produkte bestmöglich zu nutzen.

Unsere Kunden sparen durch die fachliche und kompetente GSM Unterstützung Zeit und somit Aufwand welches zur Kostenminimierung führt.

### 01 Aufmaß

Aufmaßarbeiten bei Ihnen im Betrieb oder auf der Kundenbaustelle übernimmt GSM gern mit Ihnen gemeinsam.

### 02 Planung

Durch jahrelange Erfahrung und hohe Fachkompetenz bietet GSM perfekte Unterstützung bei der Projektplanung im Teil- oder Gesamtprojekt.

### 03 Farben

Breites Farbspektrum von RAL-, Metallic-, NCS- oder Sikkens-Tönen bis hin zu exklusiven Farbtönen möglich.

### 04 Verpackung

Die Verpackungen können aus den verschiedensten Werkstoffen wie Holz, Stahl und Kunststoff erstellt werden und eignen sich für den europäischen – und außer-europäischen Versand. Kundenanforderungen von IPPC-Holz als auch dem Einsatz von entsprechenden Schutzfolien werden erfüllt.

### 05 Versand

Der Versand kann postalisch, per Kleintransport, per Spedition, per Groß-LKW, per Flugzeug und per Schiff als Einzelpalette bis hin zur Containerfracht erfolgen. GSM kann die Belieferung zu Ihrem Unternehmen oder direkt zur Baustelle sicher, zuverlässig und schnell erledigen.

### 06 Montage

GSM verfügt über eigene Montageteams, welche in der Lage sind Montage – Tätigkeiten weltweit auszuführen. Gern sind wir mit unseren Technikern bereit Ihnen Unterstützung zu leisten.

Qualität, Zuverlässigkeit und Flexibilität  
zeichnen uns aus.



**GSM** GUARDING  
SURFACE  
METAL

Let's  
work  
together

**GSM - Die solidesten und  
schnellsten Schutzsysteme.**

**KONTAKTIEREN SIE UNS**

 GSM GmbH  
Zeppelinweg 2  
D - 99734 Nordhausen

 Tel.: +49 3631 - 65 128 - 0

 E-Mail: [info@gsmotion.de](mailto:info@gsmotion.de)

 [www.gsmotion.de](http://www.gsmotion.de)